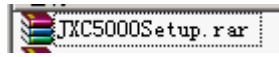


安平系列软件的安装过程:

安装注意: 最好是把所有的杀毒软件退出。

安平系列软件的安装都是一样的,在这里我们拿出安平进销存管理软件来做说明。



JXC5000Setup
InstallScript Se...
Acesso Software...

一、 解压软件, 解压后出现如下图标:

双击图标进行软件的安装, 有的在安装过程中会出现如下图片, 说明计算机上没有 SQL Server , 不用管它, 直接点安装就行。(有的计算机里面已经装有 SQL Server, 就不会出现这个界面)



如果装了 360, 或者是金山杀毒软件的客户, 就会出现下面图片, 提示有风险,



您可以选择允许程序的所有操作，如下图红框所示的地方，然后点确定，

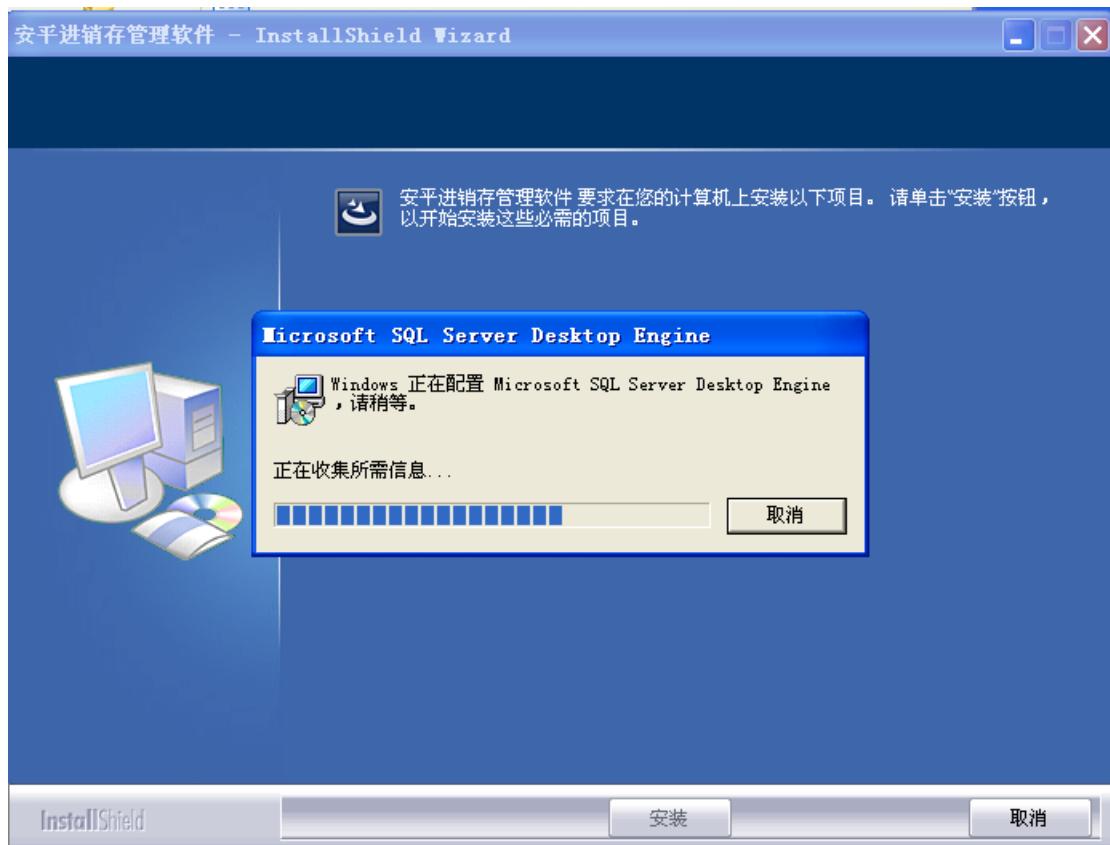


或者点桌面右下角的 360 安全卫士，点右键，在弹出的界面中选择退出，如下图。

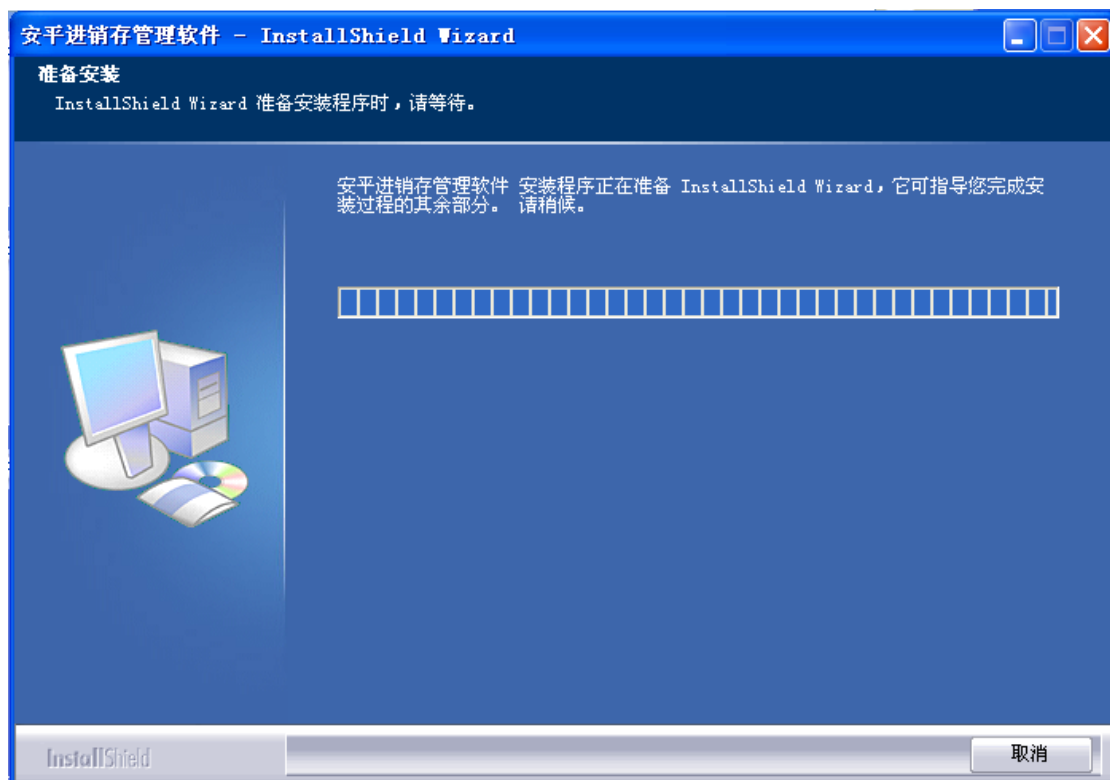


软件继续进行安装。

下图是在安装 SQL 数据库，如果在安装软件之前电脑上已有 SQL 数据库了，就不会出现如下图片，直接进行到下一步软件的安装。

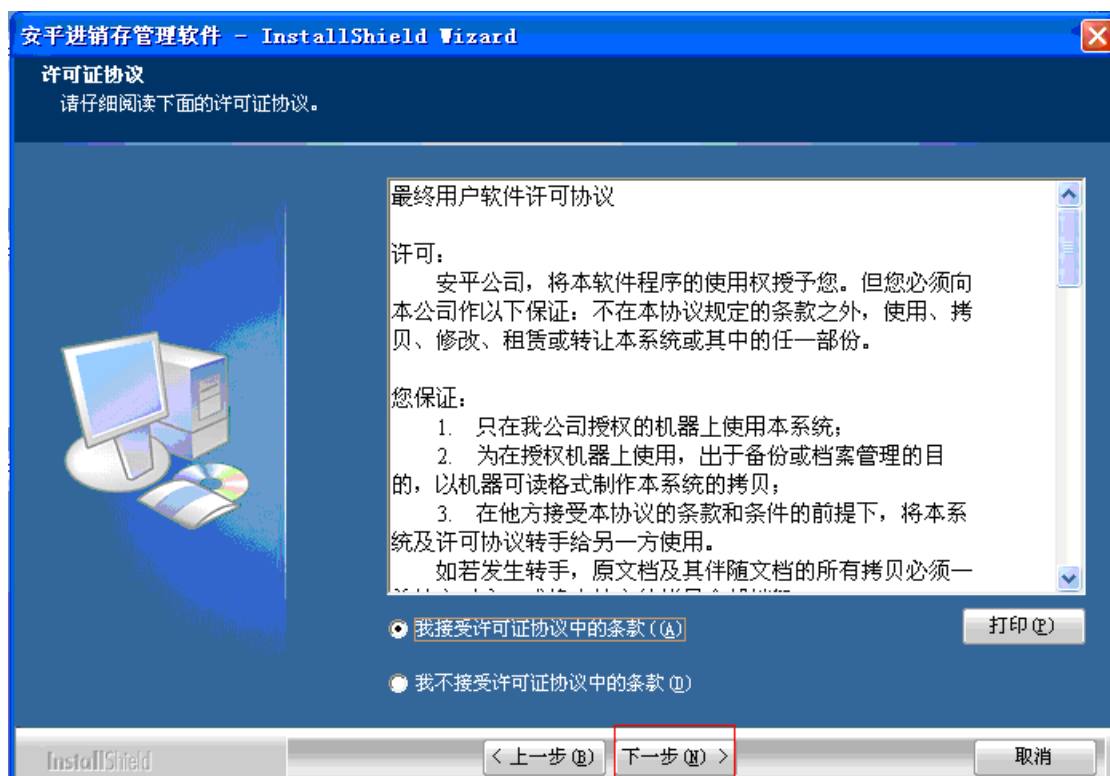


数据库已安装完成正在进行软件的安装，如下图





选择下一步，



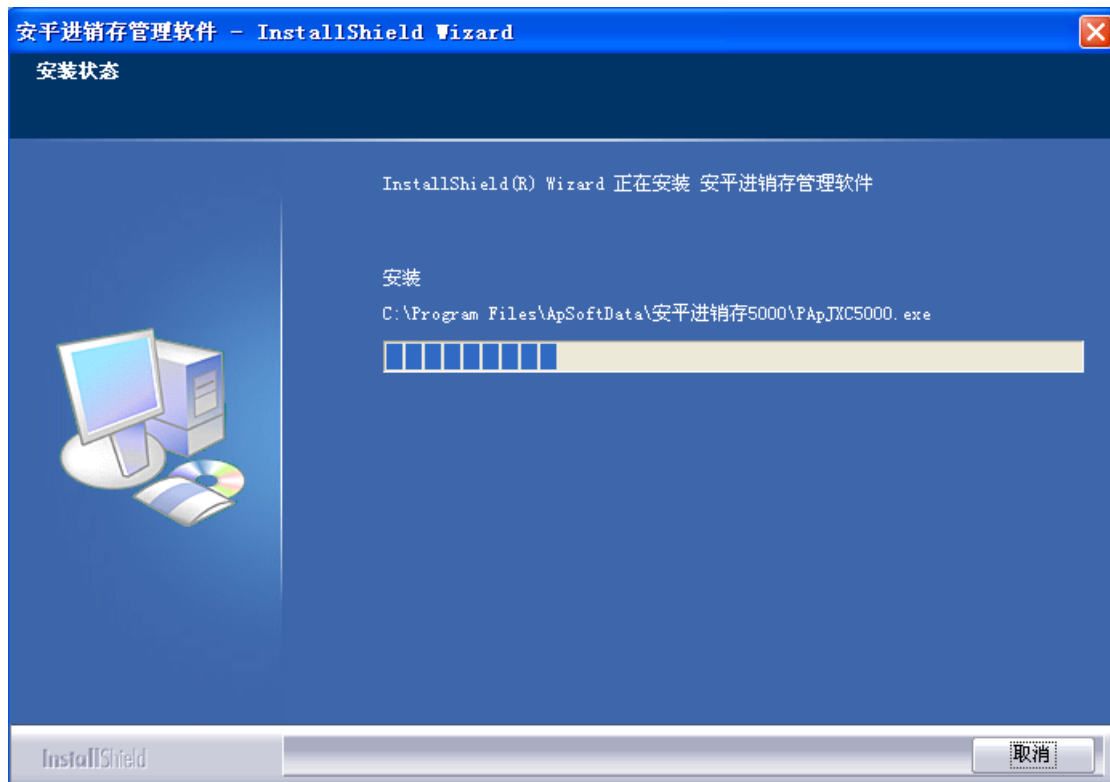
采用默认的安全类型就可以了选择下一步。



点安装



软件正在进行安装



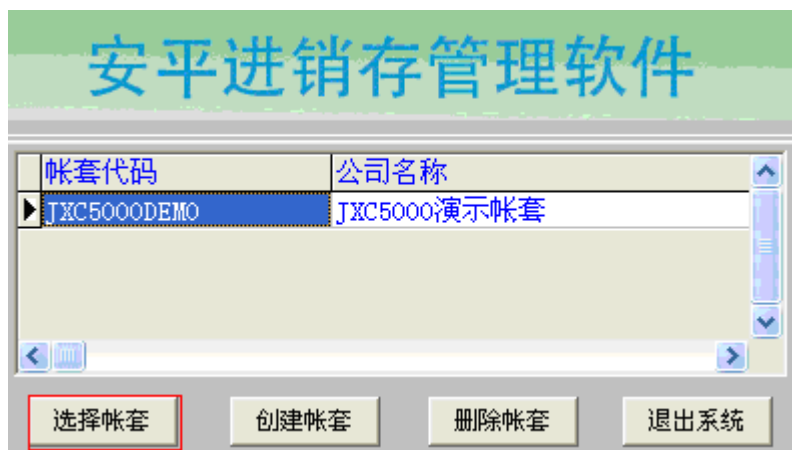
软件已安装完成，点完成。然后在桌面上有安平软件的图标。



双击软件图标，出现如下图所示，服务器名称是默认的本机的计算机名称，直接点确认。



点选择帐套，软件上带有演示帐套，初次试用的客户进入演示帐套看一下，里面都有数据。学会后可以点创建帐套，进行新帐套的操作。
现在讲演示帐套的操作



用户名是 0001，密码是空的，用户可以进去后在操作员资料那里加上密码，点确认就进入软件了。

安平进销存管理软件

用 户 5001

密 码

请选择今天日期 2012年10月22日

✓ 确认

✗ 取消

? 帮助