

LogDataHelper1.0

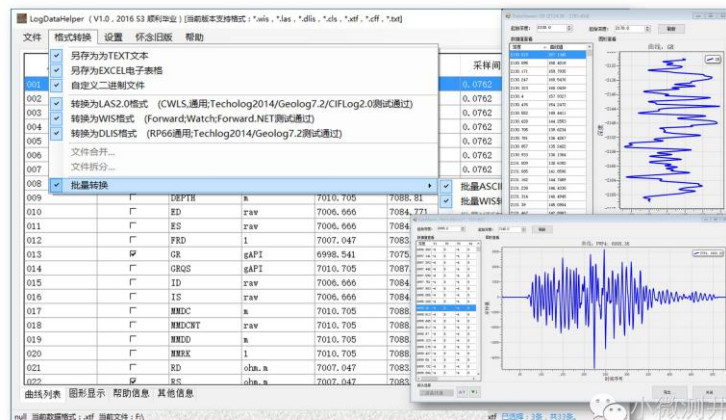
千呼万唤始出来，测井数据查看与转换工具 LogDataHelper1.0 版本正式发布。该软件支持包括 DLIS、XTF、CLS、WIS、CFF 等二进制测井数据的快速查看与转换。

当前版本：1.0（2016 S3-1）

更新时间：2016. 07. 31

运行系统：WinXP, Win7, Win8. 1, Win10

运行环境：NET Framework 4. 0. 30319

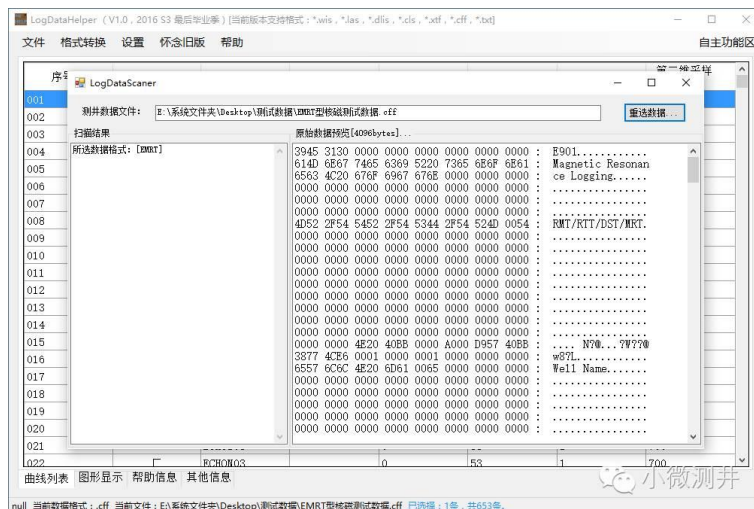


LogDataHelper1.0 功能介绍

功能 1. 未知格式的二进制测井数据扫描。

——测井数据格式的解析利器

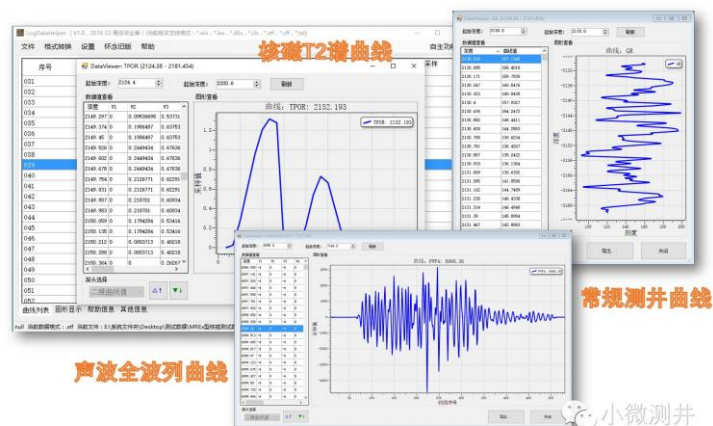
对于某些测井数据，尤其是自描述的二进制测井数据，有时候没有扩展名或者扩展名跟实际数据格式不一致，此时就很难对该数据进行解析和使用。针对这个问题，LogDataHelper 提供了未知格式测井数据扫描智能识别功能，能够准确的识别测井数据的真实格式，以便进行解析和使用。



功能 2. WIS, DLIS, XTF 等测井数据曲线浏览。

——测井科研工作者的标配工具

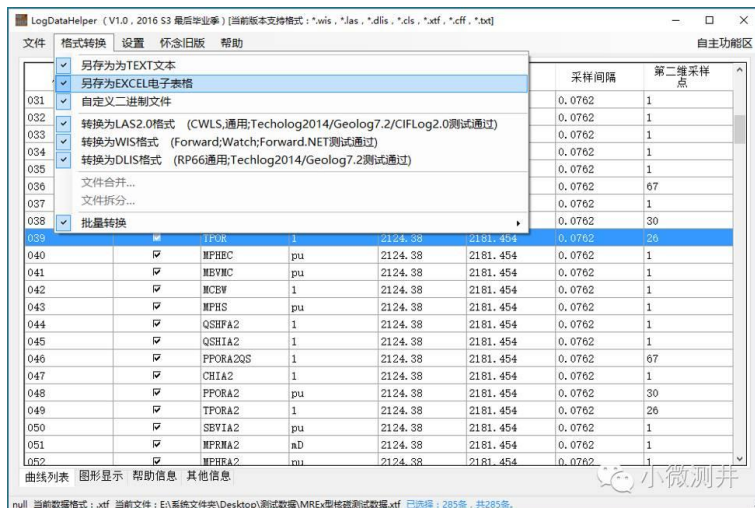
对于测井学科工作者而言，日常工作中碰到的测井数据千差万别，数据格式繁杂，尤其是二进制测井数据格式，常见的就有 WIS, DLIS, XTF, CLS 等。有时候仅仅是想看一下数据文件中所包含的曲线列表和属性信息，就需要找到支持该格式的测井软件进行加载，之后才能对数据内容进行查阅。LogDataHelper 提供了常用二进制数据的查看功能，无论何种测井数据格式，都能够方便且以无差别的“双击”方式打开查看，就像打开不同格式的图形文件一样。



功能 3. 测井数据转换成 WIS, LAS, DLIS, TEXT, EXCEL 格式。

——测井解释平台的最佳搭档

在进行测井数据处理与解释的时候，第一步工作便是整理加载测井数据。然而，对于有些测井解释软件，比如 Geolog、Techlog 等相当优秀的测井解释软件，对某些测井数据支持的并不完备。此时，就需要将手头的测井数据转换成能够识别的测井数据格式，然后再进行加载和后续的处理（例如：Geolog 软件并不能直接加载 WIS、CLS 等二进制数据，需要转换成 DLIS 或 LAS）。LogDataHelper 很好的解决了这个问题，可以轻松便利将测井数据转换成较为通用的测井数据格式（如 DLIS、LAS 等），因此内测时很多工程师将 LogDataHelper 戏称为“测井软件伴侣”。



功能 4. 部分格式测井数据批量转换。

——相关从业者效率提高的秘密武器

地质等非测井的工作者，工作中经常会用到诸如 Petro、Discovery 等需要测井数据的行业软件。这些软件（尤其是国外的软件）有时候并不支持收集到的测井数据格式（如 WIS 格式），此时就需要将搜集到的数据转换成通用的数据格式（如 LAS 格式）。实际工作中，有时候需要转换的数据井次经常是大量的，数百口井甚至是数千口井，这些没有技术含量数据转换工作经常会耗费大量的精力。LogDataHelper 软件提供了常用测井数据格式的批量转换，可以轻松地将数千口井数据迅速的转换成所需格式，大大降低了这部分工作量。



功能 5. 全面融合旧版软件工具（进化合体）：

为了软件维护方便，将原有已发布的老版软件（WIS2ASCII、TXT2WIS、LAS2WIS、CurveStatistic、XTFReviser、CLGIS_DataViewer）统一集成到了新版软件 LogDataHelper 中，如果老用户还是喜欢使用老版本，可以在“怀念旧版”中直接调用原有版本。



a. WIS2ASCII1.95(WIS 测井数据格式转 TEXT, LAS 等工具)

WIS2ASCII 软件工具自 2010 年发布以来,就受到了广大网友的关注和使用,主要功能是提供了 WIS 测井数据格式的解析和转换功能。该工具最早在软件共享平台“华军软件园”和“非凡软件站”发布后,截至 2016 年 6 月底累计下载次数达 3000+,并被多家软件分发平台转发。该软件工具于 2016 年 6 月结束维护服务,集成于 LogDataHelper 软件中。



b. TXT2WIS 1.95(自由文本数据格式转 WIS 格式工具)

作为 WIS2ASCII 软件工具的姊妹工具, TXT2WIS 同样受到广大测井工作的青睐,主要功能是将文本格式的测井数据文件直接转为 WIS 或 LAS 格式,于 2014 年 11 月被百度百科收录。该软件工具于 2016 年 6 月结束维护服务,集成于 LogDataHelper 软件中。

新闻 网页 贴吧 知道 音乐 图片 视频 地图 百科 文库

Baidu 百科

TXT2WIS

进入词条

搜索词条

帮助

首页 分类 特色百科 用户 权威合作 手机百科

TXT2WIS

编辑

本词条缺少名片图，补充相关内容使词条更完整，还能快速升级，赶紧来编辑吧！

软件名称	TXT2WIS	软件平台	pc
开发商	测井数据格式转换	软件版本	v1.8

目录

1 运行环境

2 软件介绍

运行环境

编辑

支持WinXp,Win2003,WinVista,Win2000,Win9x

软件介绍

编辑

TXT2WIS用于:在没装Forward的情况下,把txt格式的测井数据转换成wis格式,同时支持把txt格式的数据转换为las2.0格式,添加只能数据检查,可以快捷方便的修正txt文件中存在的数据错误!

词条标签: 软件, 技术, 互联网

c. LAS2WIS 1.95(LAS 2.0 测井数据转 WIS 格式工具)

作为 2013 年发表于《石油天然气学报》论文“LAS 测井数据解析与批量转换方法研究”的衍生产品，LAS2WIS 工具不仅提供了针对 LAS 格式转换的功能，还提供了测井曲线合并、LAS 版本切换和批处理功能。该软件工具于 2016 年 5 月结束维护服务，集成于 LogDataHelper 软件中。

Baidu 学术

百度一下

LAS测井数据解析与批量转换方法研究

来自知网

收藏

引用

批量导出

分享

作者

郭海敏, 樊鹤, 张宣

摘要

LAS测井数据是目前测井领域比较通用的数据交换格式,该格式采用ASCII文本格式,易于计算机程序分析。目前多数测井数据处理平台对LAS格式具有较好的支持,但同时也存在一些问题。利用VisualStudio2010平台,采用C#语言开发了一套LAS测井数据解析的辅助程序。该程序能够方便地对LAS格式测井数据进行辅助处理,解决了LAS格式测井曲线的合并、换行模式切换以及批量转换等问题。利用该程序对几口井进行了测试,结果表明该程序操作便捷,具有良好的人机交互界面,批

更多

出版源

《石油天然气学报》, 2013, 35(04):89-91

关键词

LAS格式 / 批量处理 / 测井数据

被引量

2

相关热搜词

1 测井

4661 次检索

2 储集层

1671 次检索

3 碳酸盐岩

995 次检索

4 孔隙度

4337 次检索

5 神经网络

5197 次检索

6 反演

4188 次检索

7 火山岩

3861 次检索

8 储层

4164 次检索

9 储层评价

1705 次检索

10 气层

920 次检索

全部来源

免费下载

求助全文

知网

维普

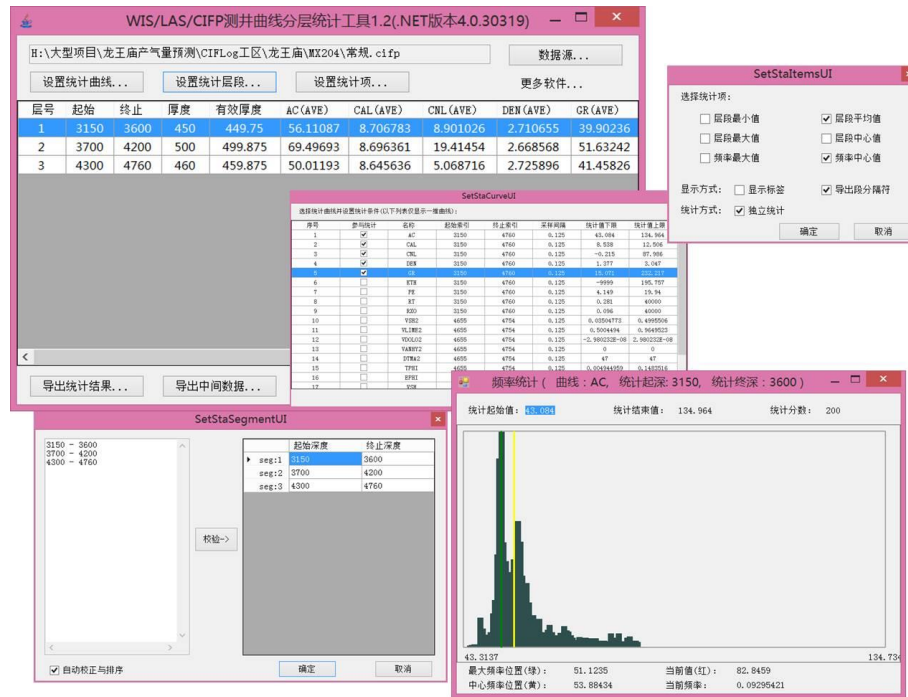
万方

豆丁网(账号登陆免费)

道客巴巴(账号登陆免费)

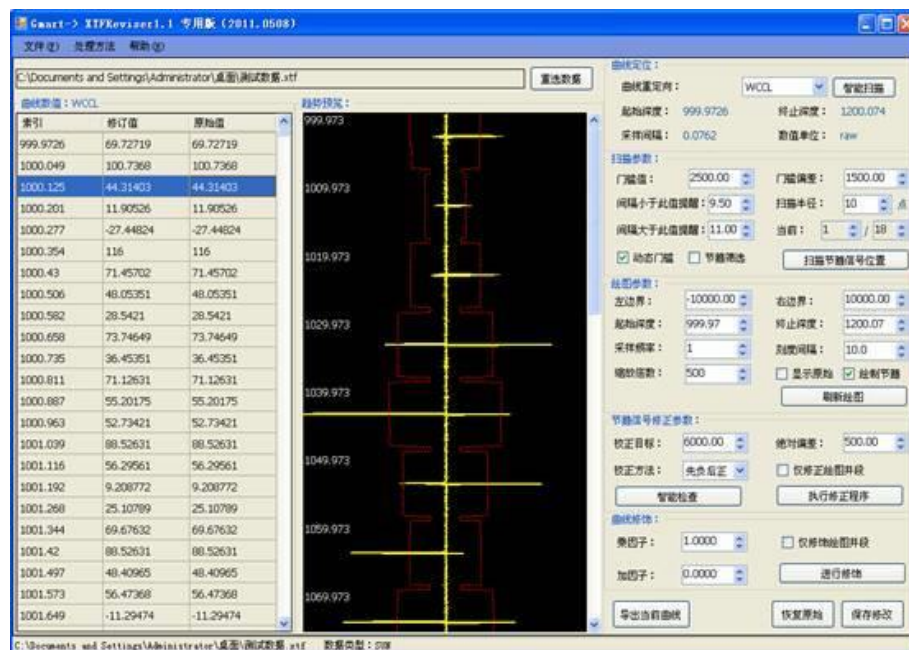
d. CurveStatistic 1.3(常规测井曲线分层统计工具)

CurveStatistic 作为一款测井曲线分层统计工具，常常被用来进行科研论文数据的准备工作。通过层段列表，可以轻松的在未安装任何测井数据处理软件平台的情况下，从 LAS、WIS、CIPF 等测井数据体中提取选择层段的各类统计值。该软件工具于 2016 年 6 月结束维护服务，集成于 LogDataHelper 软件中。



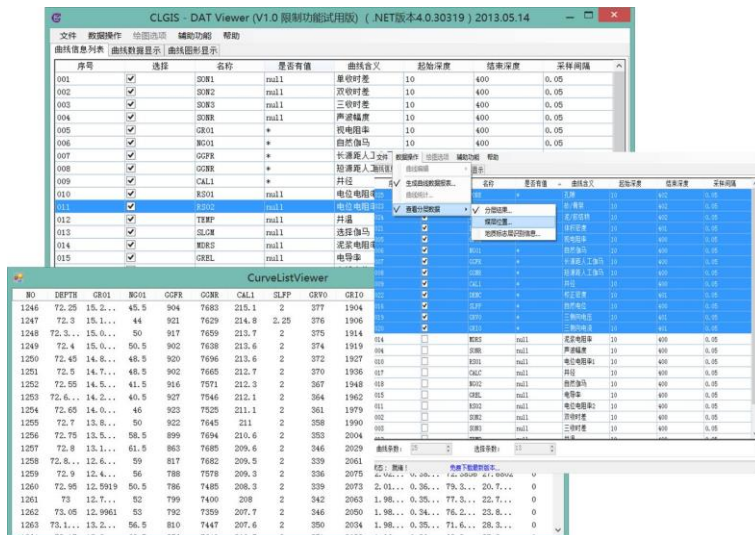
e. XTFReviser 1.3(5700 套管接箍数据修正软件)

XTFReviser 最初是一款内部使用软件，专供某钻探公司测井小队使用，其功能是快速便捷的识别套管接箍信号并对接箍信号进行增强处理。该软件工具于 2016 年 6 月结束维护服务，集成于 LogDataHelper 软件中。



f. CLGIS_Data Viewer1.0(煤田测井软件 CLGIS 数据库文件解析)

对于煤田测井行业来讲，CLGIS 系统应该都不陌生，其底层数据格式存储为二进制的 DAT 文件，有时候为了在其他测井平台进行数据处理或出图，需要将数据进行解析和转换。CLGIS_DataViewer 提供了这一功能，可以轻松的从中提取出曲线信息、分层信息并能直接转换成通用的测井数据格式 LAS。该软件工具于 2016 年 6 月结束维护服务，集成于 LogDataHelper 软件中。



[点击前去下载 LogDataHelper1.0 啦！](#)

原价¥998，现在不需要¥668，也不需要¥268，对，您没有听错，我们郑重承诺：LogDataHelper 软件永久免费。

更多相关信息请搜索关注微信公众号：“小微测井”，或[长按](#)下方二维码关注。



亲，这么好的东东，人人都想收藏，你不分享下么？

声明：本微信公众号发的所有文章及图片均为原创，请尊重作者劳动成果。