



鑫河软件

软件联系信息：微信号：xinhesoft (鑫河软件) QQ: 3335942367

SMT 物料监控系统
MMS(Material Management System)
用户操作手册

软件联系信息：
微信号：xinhesoft (鑫河软件)
QQ: 3335942367

XinHeSoft Magnetics Ltd.
Material Management System

Prepared by:	Jasion
Creation Date:	Jun 10, 2015
Last modify Date:	July 18, 2015
Version:	V1.1.1



鑫河软件

软件联系信息：微信号：xinhesoft (鑫河软件) QQ：3335942367

目录

1. 引言	
1.1 编写目的.....	2
1.2 背景.....	2
1.3 定义.....	2
2. 软件概述.....	2
3. 安装与设置	
3.1 系统安装.....	2
3.2 系统配置.....	6
4. 使用说明	
4.1 登录与主界面.....	6
4.2 操作功能.....	6
4.3 查询功能.....	20
4.4 配置功能.....	24
4.5 安全设置.....	28



鑫河软件

软件联系信息：微信号：xinhesoft (鑫河软件) QQ：3335942367

§ 1 引言

§ 1.1 编写目的

本手册系 MMS 系统用户操作手册，其全面介绍了 MMS 系统安装，配置，以及各功能模块的操作使用。为使用户能详细了解系统包含的所有功能模块，各模块实现的系统功能以及用户如何利用各模块实现具体的工作，特编写本系统设计说明书文档。

本说明书的主要读者是固定资产部门经理、相关负责人及相关操作人员。

§ 1.2 背景

说明：

- 系统名称：Material Management System 系统(以下简称 MMS)
- 任务的提出者：SMT Production Dept
- 开发者：Jasion
- 用户：SMT 车间生产管理部门, 各生产部及相关部门.

§ 1.3 定义

MMS :	Material management system, SMT 物料监控管理系统
PLS :	Packing list system
P/L :	Packing list, 包装单
IQC:	Incoming quality check, 来料品质检查
FIFO:	First In First Out, 先进先出
JIT HUB:	Just In Time HUB
RTV:	Return To Vendor
Pull signal:	领料申请信号

§ 2 软件概述

MMS【SMT 物料监控管理系统】系统实时地记录整个生产 PCBA/PCB 的 SMT 工厂的原材料在 SMT 机器上的监控，它的主要作用是对 NXT 机器，YAHAMA 机器，西门子机器，索尼(Sony)SMT 生产晶片的机器对它的每一个槽位(Slot ID)所上的原材料是否正确做对应的监控,当所对应的槽位所放置的原材料(Component ID)不对应时,此监控系统会发生报警的声音来提醒操作人员此槽位(Slot ID)所放置的原材料(Component ID)不正确，要求 SMT 操作人员再次根据文件操作指引来确认；这对于特大型的 SMT 机器是非常有用，并非常的实际。同时本系统对所用的每一个原材料晶片做追溯，这对于 QA 部门是非常的有用。它可以追溯到哪一个 SMT 型号的成品 Barcode 做详细的 SMT 用料的追溯。这些信息提供给你的客户参观与审查是非常的满意,它可以追溯到每一个成品所使用的晶片 PCBA/PCB 的管理一目了然地展示出来，并时时通过系统报表系统化体现，以达到 SMT 晶片 PCBA/PCB 生产的管理更佳精确。系统记录了从 PCBA/PCB 采购到使用情况，也可以追溯 PCBA/PCB 维修与移动到任何地点记录，和它的某一些晶片的使用的报废等记录过程，这此都可以并通过系统报表体现，系统报表的 by month, by week, by day, wip, by Component id 等功能体现。同时也有记录 SMT 操作员的操作信息功能。

§ 2.2 系统配置

安装 Oracle 客户端，在下文件目录下“C:\orant\NET80\ADMIN “于文件”TNSNAME.ORA”中添加下内容：

MMS=

```
(DESCRIPTION =  
  (ADDRESS = (PROTOCOL = TCP) (HOST = 172.25.20.24) (PORT = 1521))  
  (CONNECT_DATA = (SID = MMSDB))  
)
```



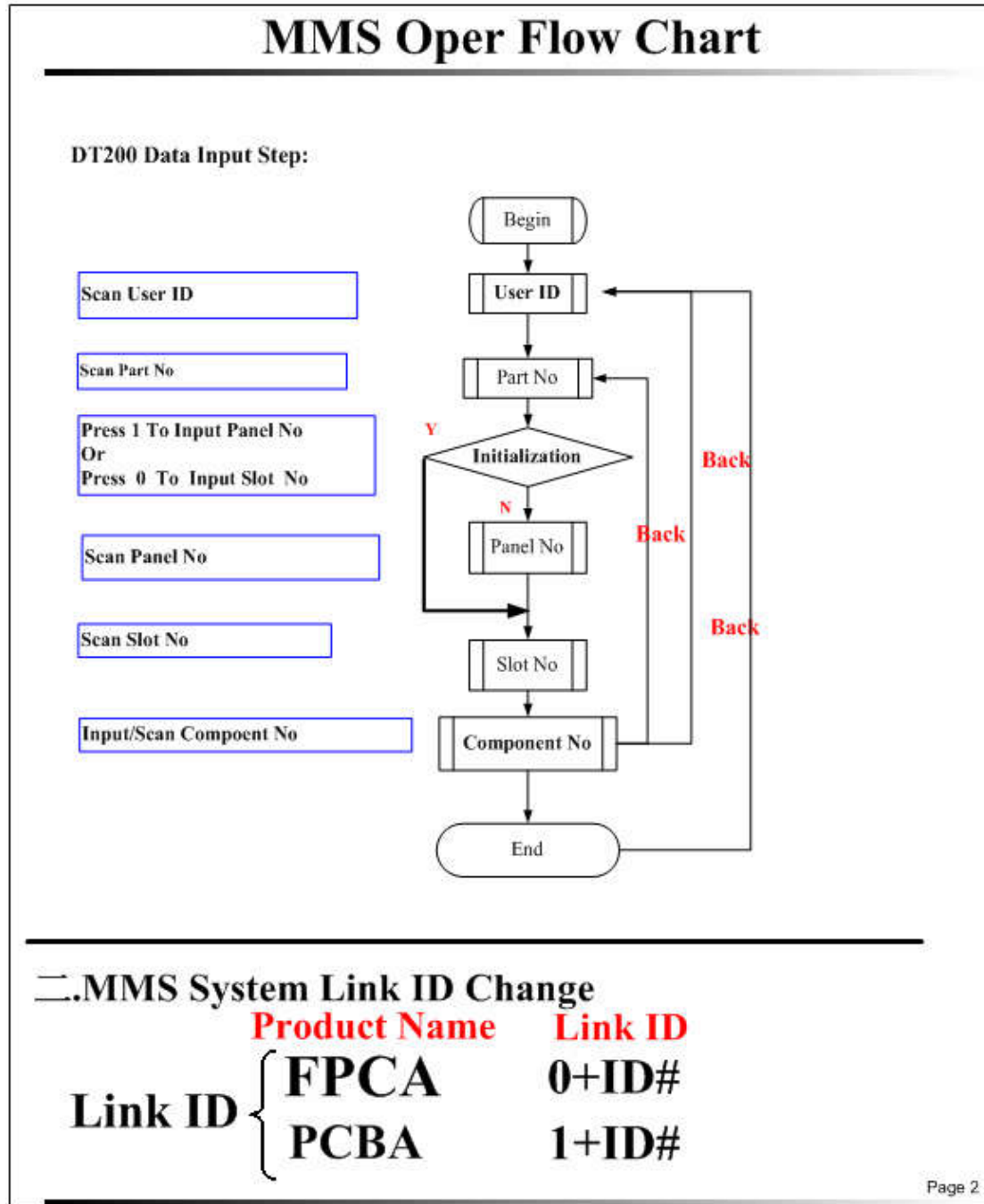
鑫河软件

软件联系信息：微信号：xinhesoft (鑫河软件) QQ: 3335942367

```
SAP =  
(DESCRIPTION =  
  (ADDRESS = (PROTOCOL = TCP) (HOST = 172.25.20.93) (PORT = 1521))  
  (CONNECT_DATA = (SID = SAPDB))  
)
```

§ 3 系统的流程与需求

操作员的扫描 PCBA/PCB 原材料(Component ID) 的 Barcode 的操作流程。也就是 SMT 上料的流程



§ 3 安装与配置

§ 3.1 系统安装

1. 用户点击” SMT 物料监控系统 “文件夹，如下图：

名称	修改日期	类型	大小
安装包	2017-07-31 15:28	文件夹	
系统ocx组件	2017-07-31 15:28	文件夹	
MMS.exe	2017-07-31 15:35	应用程序	1,504 KB
QA查询图片.jpg	2017-07-31 15:25	JPEG 图像	175 KB
SMT物料监控系统用户手册.pdf	2017-07-31 15:27	Foxit Reader PD...	967 KB
WIP图片.jpg	2017-07-31 15:25	JPEG 图像	474 KB
晶片设置图片.jpg	2017-07-31 15:20	JPEG 图像	248 KB
晶片图片.jpg	2017-07-31 15:24	JPEG 图像	385 KB
系统主图片.jpg	2017-07-31 15:19	JPEG 图像	165 KB
用户图片.jpg	2017-07-31 15:22	JPEG 图像	212 KB

2. “数据库-Oracle” 如图

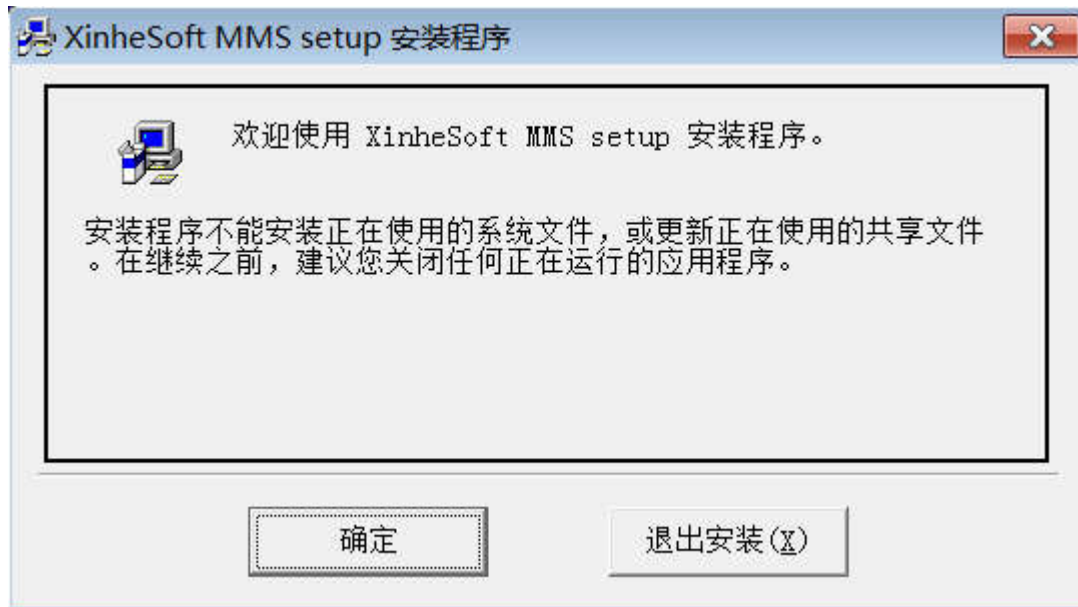
LINE_ID	PROJ_ID	MC_ID	DT200_ID	PART_NO	UPDA
SMT0101	PMJ12-TIIP02	NXT-11-0012-00027	001	2610-010-01-TOP	M0947
SMT0101	PMJ12-TIIP02	NXT-11-0012-00027	001	2610-010-01-TOP	M0947
SMT0101	PMJ12-TIIP02	NXT-11-0012-00027	001	2610-010-01-TOP	M0947
SMT0101	PMJ12-TIIP02	NXT-11-0012-00027	001	2610-010-01-TOP	M0947
SMT0101	PMJ12-TIIP02	NXT-11-0012-00027	001	2610-010-01-TOP	M0947
SMT0101	PMJ12-TIIP02	NXT-11-0012-00027	001	2610-010-01-TOP	M0947
SMT0103	RIOSPRING-RSP750	S.3.2.YV100 MOUNT28	004	2070-392-01	M8162
SMT0103	BROOKLYN-TMK300	S.3.2.YV100 MOUNT28	004	2070-406-01	M8162
SMT0103	BROOKLYN-TMK300	S.3.2.YV100 MOUNT28	004	2070-407-01	M8162
SMT0103	GRIZZLY-TMKB70	S.3.2.YV100 MOUNT28	004	2073-088-01	M8162
SMT0103	GRIZZLY-TMKB70	S.3.2.YV100 MOUNT28	004	2073-089-01	M8162
SMT0103	P80-SSV760	S.3.2.YV100 MOUNT28	004	2070-414-01	M8162
SMT0103	P80-SSV760	S.3.2.YV100 MOUNT28	004	2070-417-01	M8162
SMT0103	P80-SSV760	S.3.2.YV100 MOUNT28	004	2070-418-01	M8162
SMT0103	P80VE-SSV990	S.3.2.YV100 MOUNT28	004	2070-419-01	M8162
SMT0103	P80VE-SSV990	S.3.2.YV100 MOUNT28	004	2070-420-01	M8162
SMT0103	PANGO-SSV880	S.3.2.YV100 MOUNT28	004	2070-272-18	M8162
SMT0103	M40-SSV890	S.3.2.YV100 MOUNT28	004	2070-426-01	M8162
SMT0103	M40-SSV890	S.3.2.YV100 MOUNT28	004	2070-426-02	M8162
SMT0103	M60-SSV970	S.3.2.YV100 MOUNT28	004	2070-381-02	M8162

然后点击 SMT 物料监控系统 “文件夹，如下图所示：

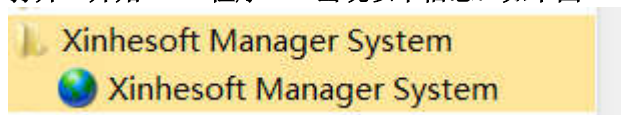


鑫河软件

软件联系信息：微信号：xinhesoft (鑫河软件) QQ: 3335942367



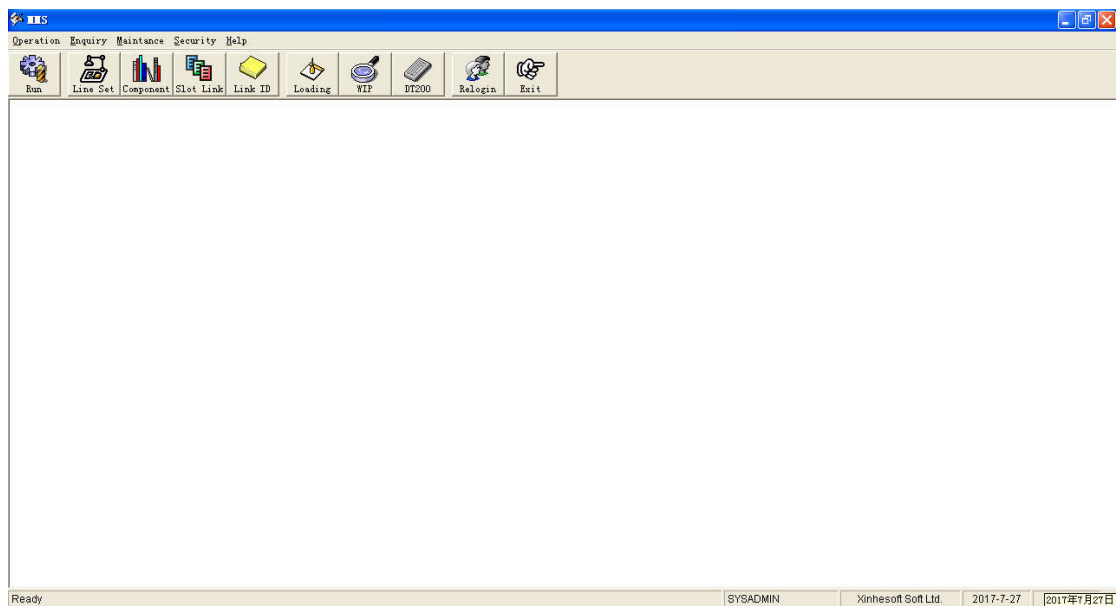
打开“开始”-“程序”一出现以下信息：如下图



§ 2.2 系统配置

在安装文件夹下打开，如下图所示：

正确的链接上之后，打开如下图片所示：



它表示已经客户端与数据服务器已经链接上。

§ 4 使用说明

§ 4.1 登录与主界面

点击桌面上的图标，进入用户验证，如下图：

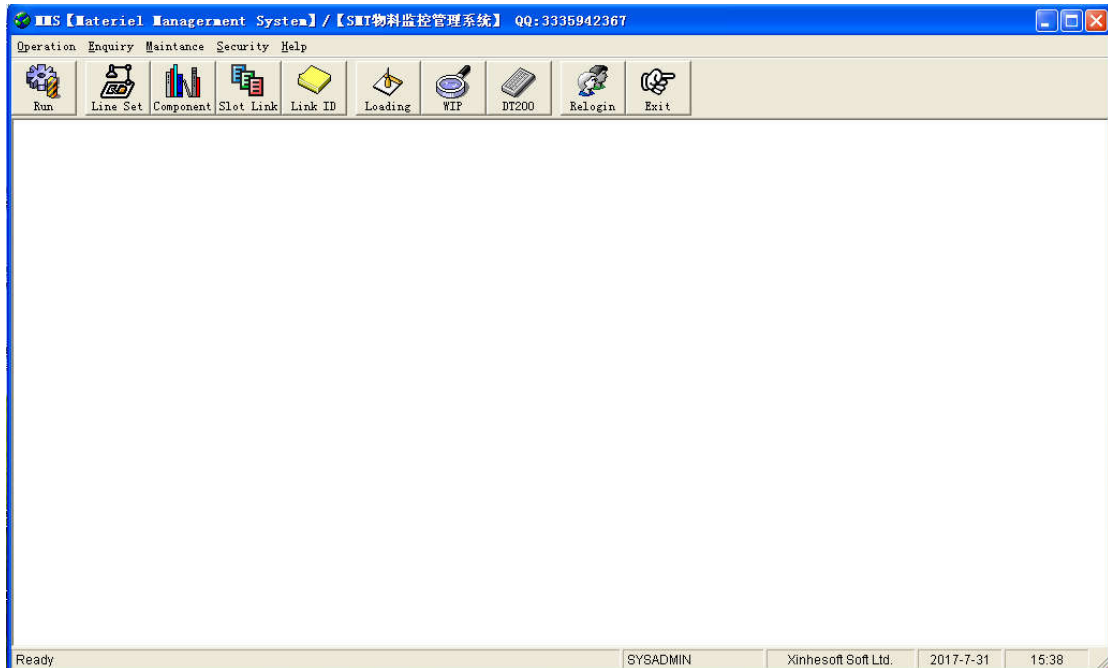


如用户验证成功，则进入系统,如下图:



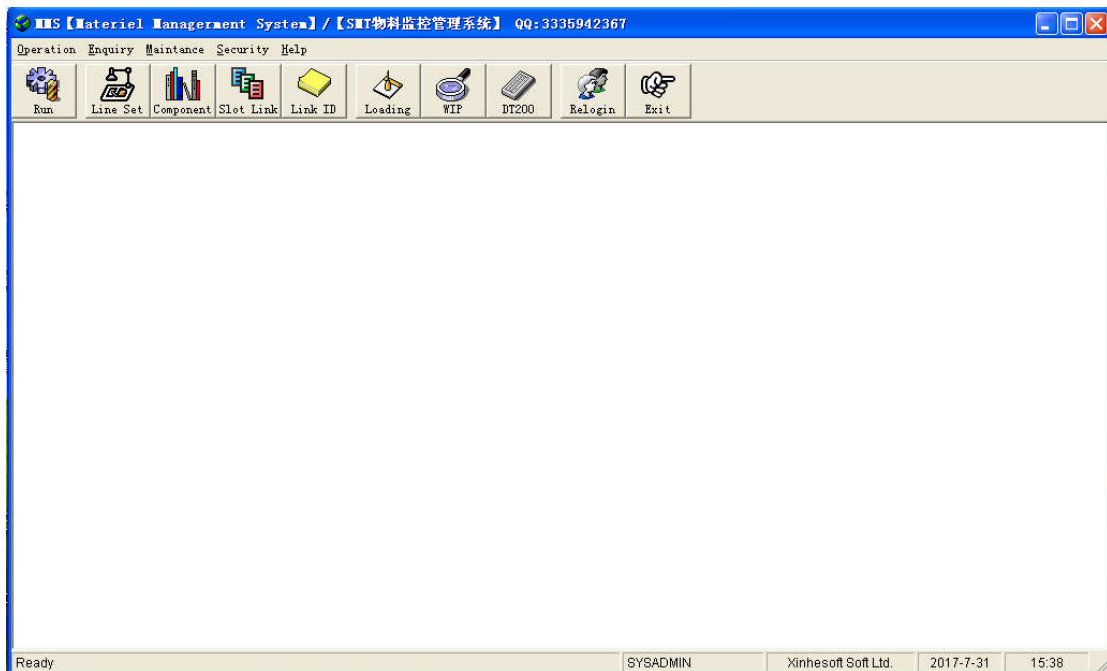
鑫河软件

软件联系信息：微信号：xinhesoft (鑫河软件) QQ: 3335942367



该主程序界面由主菜单, 树菜单, 工具条, 任务栏, 主工作界面组成。进入各操作界面, 主菜单与树菜单建立各操作功能的链接, 工具条提供各常用功能的快速进入, 任务栏显示当前时间, 当前用户等信息, 主工作界面是各功能模块的显示区域。

系统根据不同的用户权限, 决定显示的树菜单的功能, 如某一用户只有树菜单中一部分的功能权限, 则只显示权限功能, 如下图:



§ 4.2 操作功能

设置操作 - 配置 Project Code

点选 "Maintenance" --> "Project Define"



鑫河软件

软件联系信息：微信号：xinhesoft (鑫河软件) QQ: 3335942367

Maintenance - Project

Project ID	Project Description
PMG-3321-02-TIIP25	PMG-AD3321RPVB-02
PMG-3335-02-TIIP26	PMG-AD3335RPVB-02
PMG-AD18-02-TIIP22	PMG-AD18RPVB-02
PMG-AD18-TIIP21	PMG-AD18RPVB
PMG-AD27-02-TIIP24	PMG-AD27RPVB-02
PMG-AD27-TIIP23	PMG-AD27RPVB
PMG-AD45-TIIP27	PMG-AD45RPVB
PMJ11-TIIP01	PMJ 11
PMJ12-TIIP02	PMJ 12
PMJ13-TIIP02	PMJ 13
SX DD	SX DD
TEST	TEST ONLY
WN-DMP05/J-CENM02	Atheros MiniPCI(WML-DMP)
WN-GMP05/J-CENM01	Atheros MiniPCI(WML-GMP)

Project ID: Description:

功能:

根据数据库 数据库中的信息, 打印出每一提示的资产物料 Barcode,记录,同时以资产为单位向其它系统中传输数据.

用户可以根据选择其中的信息进行修改资产描述等信息,

操作设置功能 - 2.2. 配置 Project PN

点选 "Maintenance" --> "Part No Define"



鑫河软件

软件联系信息：微信号：xinhesoft (鑫河软件) QQ：3335942367

Maintenance - Part No

Part No	Part No Description	Project ID
2610-015-01-TOP	AD27RPVB	PMG-AD27-TIIP23
2610-019-01-BOTTOM	AD27RPVB	PMG-AD45-TIIP27
2610-019-01-TOP	AD27RPVB	PMG-AD45-TIIP27
2610-009-01-BOTTOM	PMJ 11 [BOTTOM]	PMJ11-TIIP01
2610-009-01-TOP	PMJ 11 [TOP]	PMJ11-TIIP01
2610-010-01-BOTTOM	PMJ 12 [BOTTOM]	PMJ12-TIIP02
2610-010-01-TOP	PMJ 12 [TOP]	PMJ12-TIIP02
2610-023-01-BOTTOM	PMJ 13 [BOTTOM]	PMJ13-TIIP02
2610-023-01-TOP	PMJ 13 [TOP]	PMJ13-TIIP02
2610-054-01-BOTTOM	SX-DD[BOTTOM]	SX DD
2610-054-01-TOP	SX-DD[TOP]	SX DD
0000-000-00	TEST	TEST
2610-055-01	Atheros MiniPCI(WML-DMP)	WN-DMP05/J-CENM02
2610-052-01	Atheros MiniPCI(WML-GMP)	WN-GMP05/J-CENN01

Project PN Description Project ID

☐ Need not Approve
☐ Need Approve

New Edit Delete Save Cancel Export Exit

功能：

对一个工厂的所有的资产进行分类来管理.

用户可修改分类等信息,系统显示每一分类信息供用户修改.

操作设置功能 - 2.3. 配置 Component PN

2.3. 配置 Component PN



唯有至诚
方可共赢

鑫河软件

软件联系信息：微信号：xinhesoft (鑫河软件) QQ：3335942367

Maintenance - Component

Component ID	Component Description	Component Group	Vender Name	Vender Description	T
302-1803-01	cap	SMT-PCBA			M
314-9346-01	RES	SMT-PCBA			M
302-1808-01	CAP	SMT-PCBA			M
313-0042-01		SMT-PCBA			M
314-9370-01	RES	SMT-PCBA			M
302-1709-01	cap	SMT-PCBA			M
303-0816-01	IC	SMT-PCBA			M
303-0817-01	IC	SMT-PCBA			M
314-9406-01	RES	SMT-PCBA			M
314-9407-01	RES	SMT-PCBA			M
302-1901-01	CAP, 1005, X7R, 100...	SMT-PCBA			M
314-9492-01	RES, 1005, 39ohm, 5%...	SMT-PCBA			M
314-9491-01	RES, 1005, 68ohm, 5%...	SMT-PCBA			M
314-9490-01	RES, 1005, 39ohm, 5%...	SMT-PCBA			M

Component ID: Component Description: Component Group:

Vendor Name: Vendor Description:

☐ Mass Production ☐ Proto Type

功能：

操作设置功能 - 2.4. 配置 Vendor Name

点选“Maintenance”-->“Component”-->“List”

•

功能：

操作设置功能 - 2.5. 配置 Line ID

点选“Maintenance”-->“Line define”

•

功能：

操作设置功能 - 2.6. 配置 DT200 ID

点选“Maintenance”-->“Component Setting”



鑫河软件

软件联系信息：微信号：xinhesoft (鑫河软件) QQ: 3335942367

Maintenance - GW21 & DT200

GW21 IP	DT200 ID	DT200 Description	User ID	User Name	
10.10.247.18	001	B1 SMT test Line	SYSADMIN	SYSADMIN	1

GW21 IP	DT200 ID	Description
<input type="text"/>	<input type="text"/>	<input type="text"/>

功能：

操作设置功能 - 2.7.配置 Machine ID

点选“Maintenance”-->“Machine Define”

Maintenance - Machine

Machine ID	Machine Description	Line ID	User ID	User Name
NXT-20009661-0	NXT-20009661-0	SMT	SYSADMIN	SYSADMIN
NXT-11-0012-00027	NXT SMT #1	SMT0101	M816252	Stanly

Machine ID	Description	Line ID
<input type="text"/>	<input type="text"/>	<input type="text"/>



唯有至诚
方可共赢

鑫河软件

软件联系信息：微信号：xinhesoft (鑫河软件) QQ: 3335942367

操作设置功能 - 2.8.配置 Slot ID-1

点选"Operation"-->"Slot Link"

操作设置功能 - 2.8.配置 Slot ID-3

点选"Operation"-->"Line Setting"

Operation - Product Line Setting

Line ID: Project ID: Part No:

Machine ID: GW21 ID: DT200 ID:

Line ID	Project ID	Part No	Machine ID	GW21 IP	DT200 ID
SMT0101	PMG-AD45-TIIP27	2610-019-01	NXT-11-0012-00027	10.10.247.18	001
SMT0101	PMJ11-TIIP01	2610-009-01-BOTTOM	NXT-11-0012-00027	10.10.247.18	001
SMT0101	PMJ11-TIIP01	2610-009-01-TOP	NXT-11-0012-00027	10.10.247.18	001
SMT0101	PMJ12-TIIP02	2610-010-01-BOTTOM	NXT-11-0012-00027	10.10.247.18	001
SMT0101	PMJ12-TIIP02	2610-010-01-TOP	NXT-11-0012-00027	10.10.247.18	001
SMT0101	PMJ13-TIIP02	2610-023-01-BOTTOM	NXT-11-0012-00027	10.10.247.18	001
SMT0101	PMJ13-TIIP02	2610-023-01-TOP	NXT-11-0012-00027	10.10.247.18	001
SMT0101	SX DD	2610-054-01-BOTTOM	NXT-11-0012-00027	10.10.247.18	001
SMT0101	SX DD	2610-054-01-TOP	NXT-11-0012-00027	10.10.247.18	001
SMT0101	TEST	0000-000-00	NXT-11-0012-00027	10.10.247.18	001
SMT0101	WN-DMP05/J-CEN	2610-055-01	NXT-11-0012-00027	10.10.247.18	001
SMT0101	WN-GMP05/J-CEN	2610-052-01	NXT-11-0012-00027	10.10.247.18	001

New Edit Delete Save Cancel Export Exit

操作设置功能 - 2.10.配置 Component loading to slot location

点选"Operation"-->"Component Setting"

Operation - Component Setting

Line ID: Part No:

Machine ID: Module:

Slot ID: Component ID:

Component:

Line ID	Part No	Machine ID	Module ID	Slot ID	Component ID
SMT0101	2610-009-01-B	NXT-11-0012-00027	NXT-001	NXT-004	302-00
				NXT-005	302-1
				NXT-001	314-9
				NXT-002	314-9
			NXT-002	NXT-003	314-9
				NXT-001	314-9
				NXT-003	314-9
				NXT-004	314-9
			NXT-003	NXT-001	302-1
				NXT-002	302-1
				NXT-003	310-0
				NXT-004	329-0
				NXT-005	302-1
			NXT-004		310-0
			NXT-006	NXT-001	310-0
			NXT-008		309-0
	2610-009-01-T		NXT-001	NXT-010	314-9

Import New Edit Delete Save Cancel Export Exit

查询功能 - 点选"Enquiry"-->"WIP Information"



QA 查询功能

[illegible]