



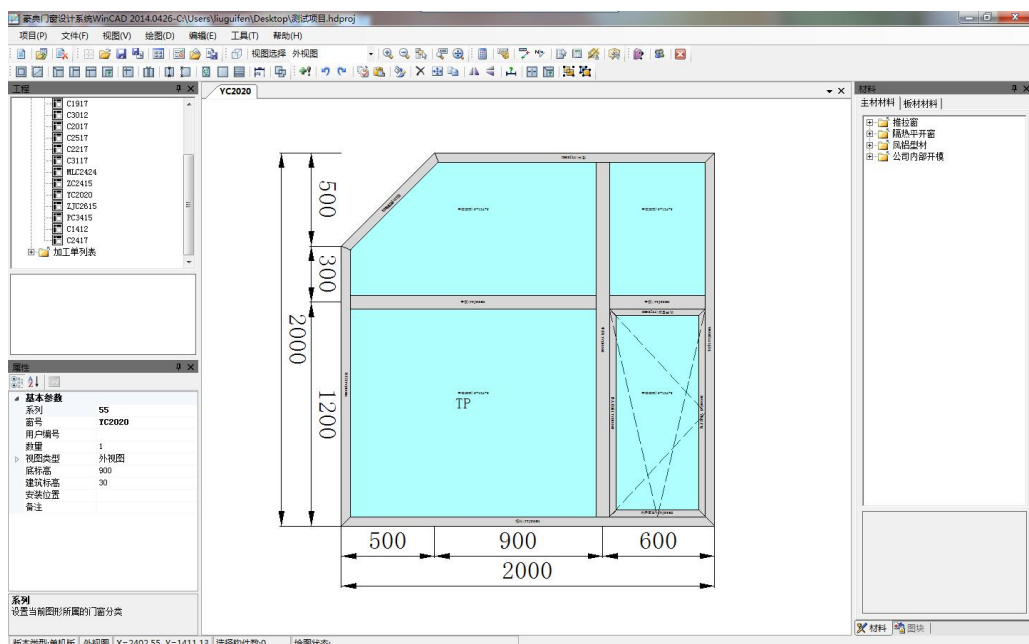
## 豪典门窗设计 WinCAD 软件简介

### 一、软件概述

豪典门窗设计 WinCAD 是一款用于门窗行业设计、预算、下料、优化等全过程的软件。

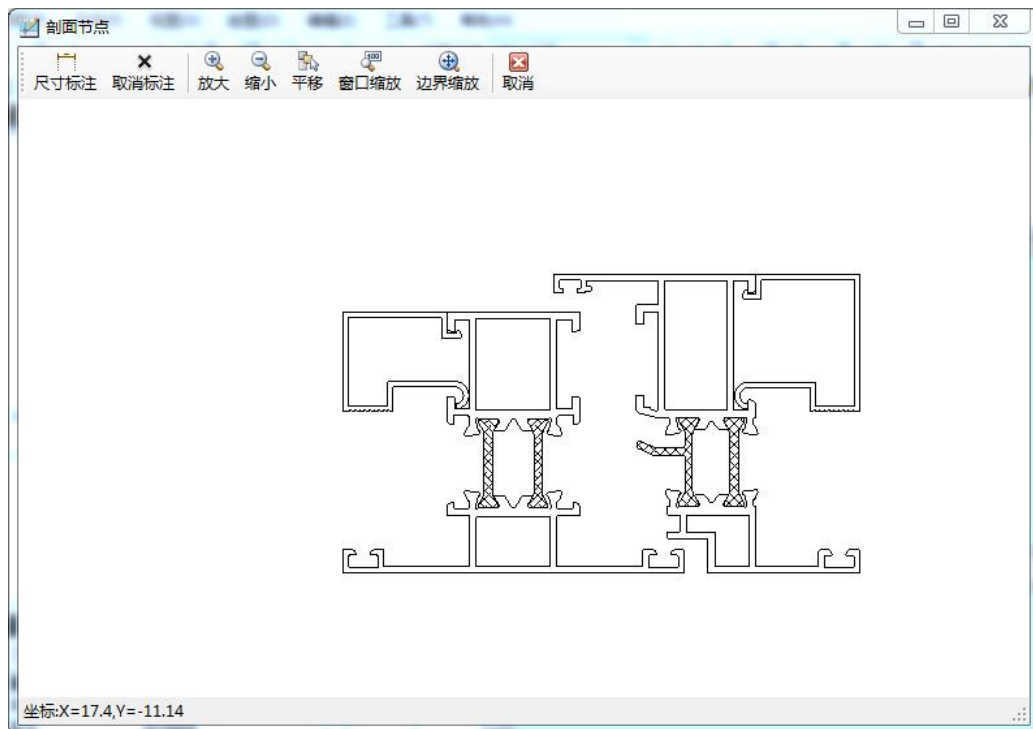
本软件基于自主 CAD 平台开发，完全的矢量化图形组织、灵活的绘图方式可快速创建各类标准窗、异形窗、组合窗等。软件采用节点驱动方式计算下料尺寸，可直接查看各处的搭接节点图、各部位的三维节点及整窗的三维图。算料准确、操作灵活并可提供自动生成的公式供用户校核使用。本软件主要特点如下：

- 1) 软件采用项目方式组织管理，同一项目下可创建多种窗型、多个加工单更贴近于实际生产中的计算管理，针对每一批加工单可单独进行材料统计、优化、报价等操作，快速生成对应的各种表单；
- 2) 完全的矢量化绘图环境，绘图操作方式接近于 AutoCAD，如鼠标中键平移、滚轮缩放等；
- 3) 节点驱动式算料方式，只要定义好型材之间的搭接、拼接方式，就可以自动计算出各种窗型的下料尺寸无需设定任何公式，并生成 1:1 的内、外视图；

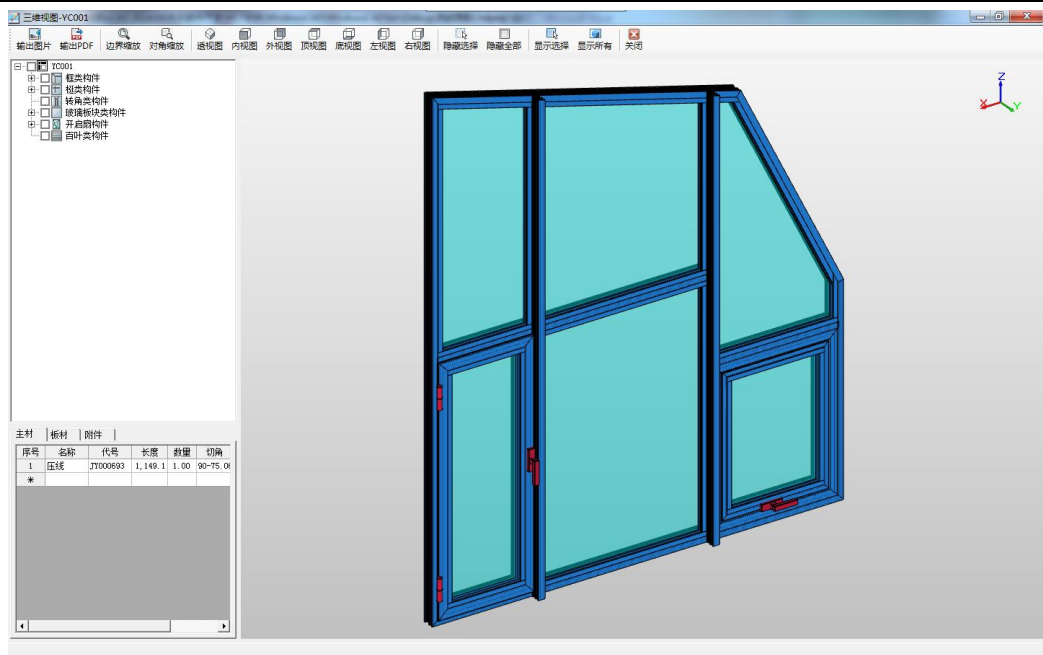




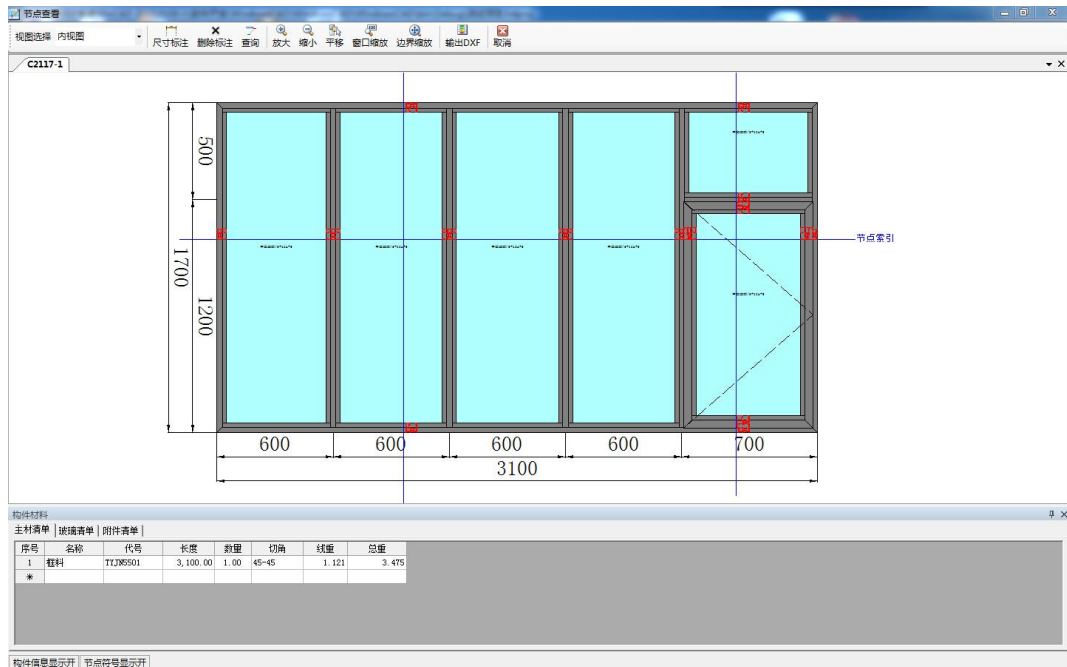
- 4) 方便的节点查看工具，窗型设计完成后，可快速查看选定位置的节点图，用于判断下料计算正确性，同时软件还提供自动生成的公式供校对使用，两种方式同时校核，确保下料计算的准确性；



- 5) 强大的三维图形，窗型设计完成后，可生成整窗的三维图，可以方便的切换角度、缩放等操作查看各部位的细部构造节点，能快捷的判断出各部位的搭接方式、构造节点等，并能把三维图形输出图片或 PDF 文件；



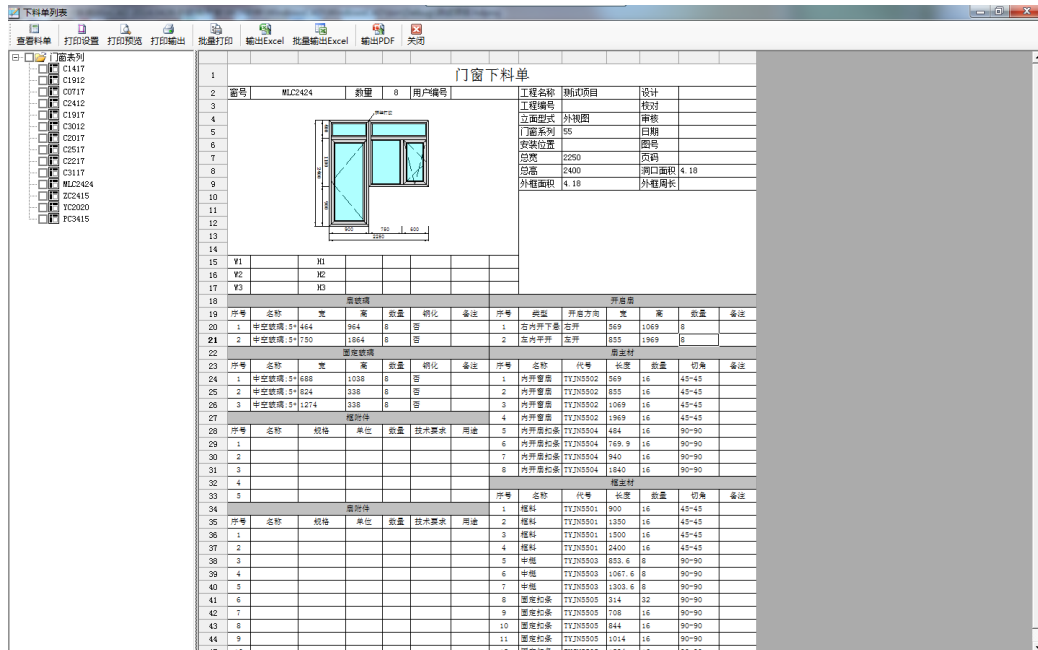
- 6) 节点图输出功能，用户可给窗型设置节点索引位置，计算完成后软件可自生成索引位置的节点图，节点图可以直接输出至 CAD 供后续图纸编辑使用；



- 7) 分格自由设计，用户可根据实际分格情况自由设计矩形或异形窗，通过软件提供的关键点捕捉、辅助线等工具加快窗型设计的速度；



- 8) 图形与材料分离式设计，窗型的设计与材料无关，窗型可多次重用，图形通过匹配材料后自动生成料单，根据不同阶段可生成框材料单、扇材料或总体料单；



- 9) 灵活窗型设计方式，软件可能过模板库、图块库、构件块、现有文件等多种方式创建窗型，同时可在不同的窗型之间复制、粘贴实现窗型组合；

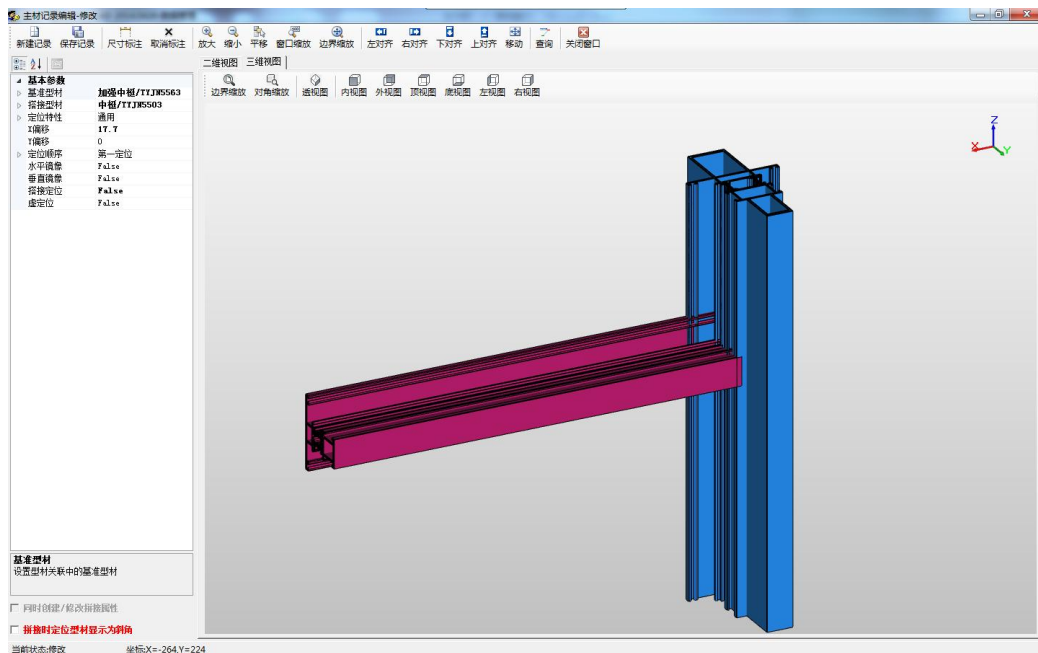
- 10) 图块重用与图块自动更新设计，用户可针对项目的建立固定板块、开启板块、外框等建立图块，图块中包含各种定义完整的材料信息，创建工程设计图样时用图块搭建，从而快速创建窗型生成工艺单。引用的图块可以自动更新，当工程材料配置发生改变时，只要修改图块后，本项目下的所有窗型材料可以自动更新；

- 11) 参照设计，用户对本工程下分格相同的窗型，只要设计一次，其它相同分格可以直接参照引用此窗型文件（源窗型），引用后直接修改尺寸无需重新匹配材料。当源窗型中材料发生改变时，各引用窗型文件可自动更新；

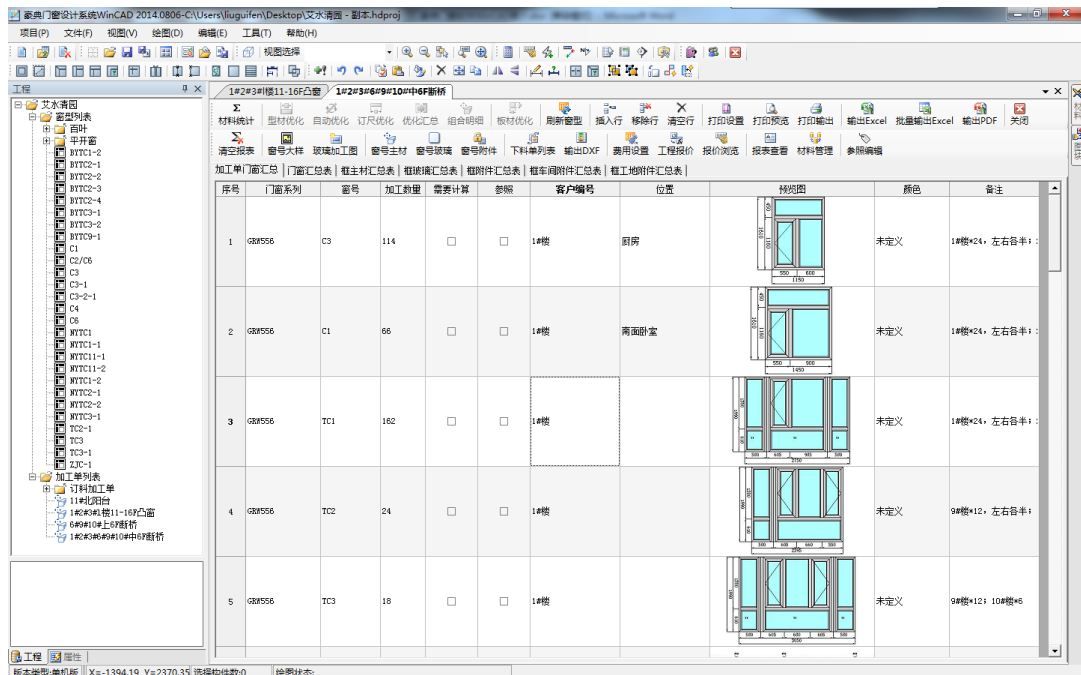
- 12) 网络数据支持，软件企业版采用基于网络的数据库，多人可共享各种材料数据、模板数据、图块数据等，并可设置不同权限，方便统一管理；



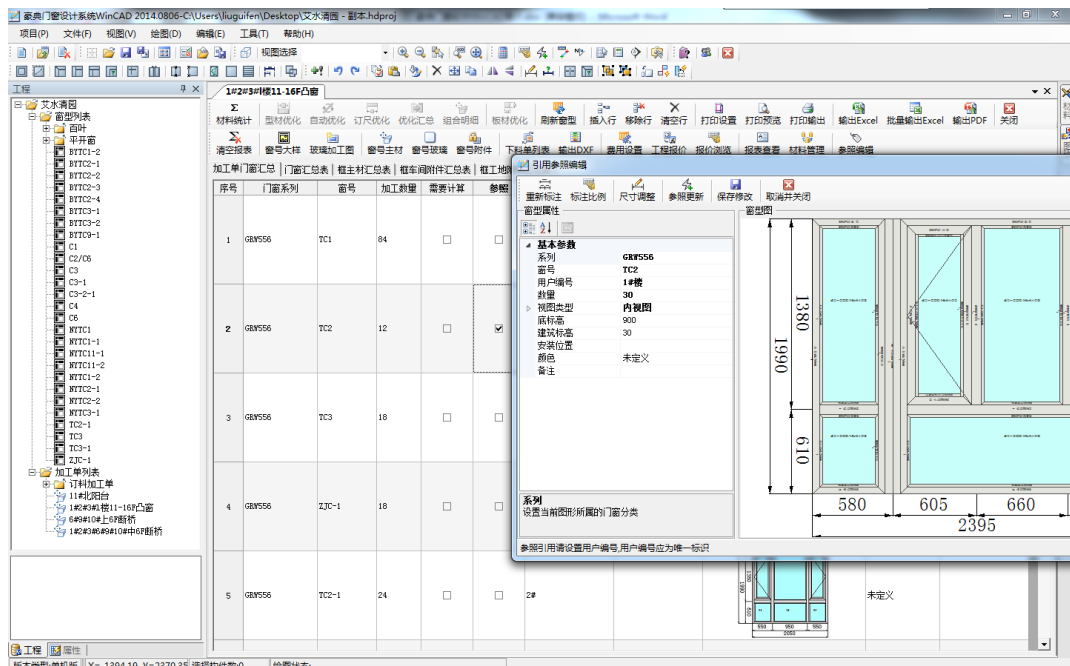
- 13) 完全开放的数据系统，用户可根据自己的使用情况，建立自己的型材库数据，同时也可以使用软件提供的通用型材数据；
- 14) 可视化的型材设置，型材设置或型材搭接设置都采用可视化的界面，用户编辑直观、方便，还可直接量取尺寸；



- 15) 加工单批次组织，同一项目中可按进度计划，创建不同批次的加工单，对不同阶段的加工单还可以分类管理。针对各批次加工单进行材料统计等操作，生成各阶段的材料统计报表；



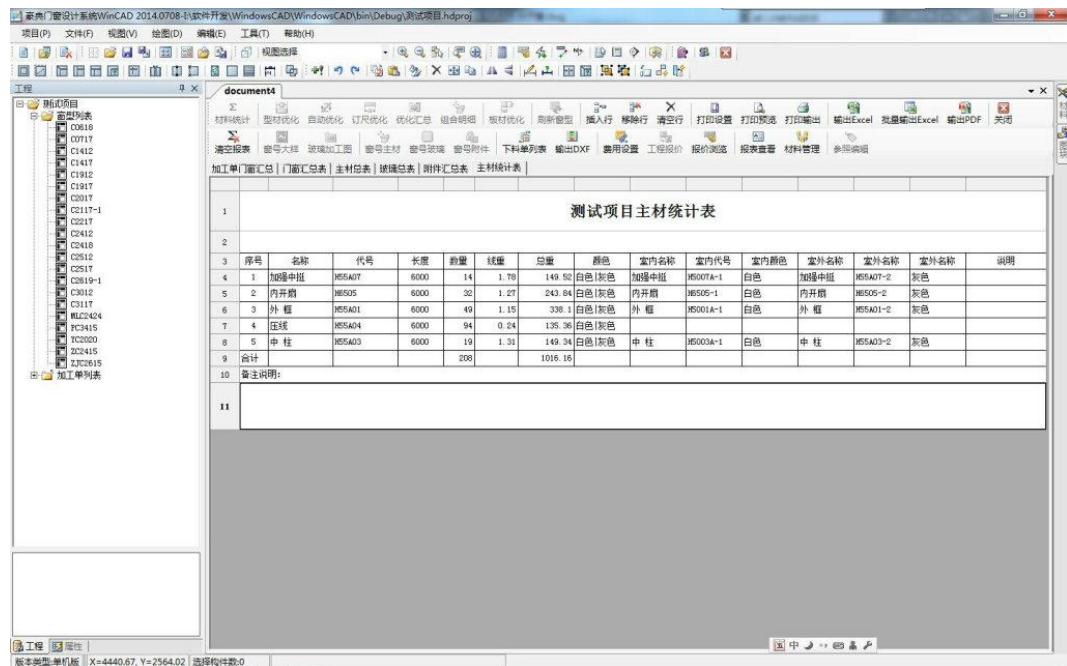
16) 加工单窗型引用功能, 软件可以直接在加工单中直接创建窗型引用参照, 并直接修改尺寸。用户只需设计一次窗型, 就可可在不同阶段(如预算阶段、订料阶段、生产阶段)创建相同分格不同尺寸的下料单, 并进行统计优化等操作;







- 17) 多种方式的材料统计，软件可提供区分框、扇的主材、板材、附件统计，区分车间、工地的附件统计等；
- 18) 窗号材料统计，软件可提供窗号主材、窗号板材、窗号附件、窗号大样统计，适应不同的场合需要；
- 19) 隔热型材自动拆分功能，软件在生成主材汇总后，可根据用户在数据库中设置的主材内、外侧名称代号，自动拆分成带有内、外侧明细规格的统计表，并能自动拆分出内、外侧颜色；



- 20) 灵活的报价表，软件可按加工单生成报价明细表及汇总表，并可灵活更新材料单价、损耗等系数，适应实际工作中的调整需要。组价表可按窗号、系列或项目整体生成，组价表及汇总表均可采用自定义格式输出，增强了软件的灵活性；



序号	项目名称	单位	单位耗量	单价	金额	备注
1	材料费					
2	隔热铝合金型材	公斤/平米	7.16	23	164.7	
3	铝合金型材	公斤/平米	1.15	20	23	
4	中空玻璃 5+12A+5	平米/平米	0.79	80	63.2	
5	人工费					
6	制作人工费	元/平米			30	
7	安装人工费	元/平米			45	
8	机械费					
9	机械折旧费	元/平米			5	
10	运输费	元/平米			2	
11	管理费 (1+2+3)				332.9	
12	管理费 (4) × 费率			5%	16.64	
13	利润 (4) × 利润率			6%	19.97	
14	税金 (4+5+6) × 税率			3.41%	12.6	
15	综合单价 (4+5+6+7)				382.11	
16	窗号	子项名称	宽度	高度	数量 (套)	门窗系列
17	C3012	第一批加工单	3000	1000	4	55
18	单樘面积 (平米)	3.6	总面积 (平米)	14.4	总价 (元)	5502.36

21) 直观的项目组织方式, 软件可自动生汇总生成本项目下所有加工单中的数量, 并生成横向对比表, 可直观的查看本项目中各窗型的总量、各分批加工单中的加工量及余量, 便于项目的日常管理;

序号	门窗系列	窗号	总数量	需要计算	视图	第一批加工单	第二批加工单	数量差
1	55	C0717	1	<input type="checkbox"/>		10	1	-10
2	55	C1412	1	<input type="checkbox"/>		2	2	-1
3	55	C1417	1	<input type="checkbox"/>		45	3	-47
4	55	C1912	1	<input type="checkbox"/>		12	4	-15
5	55	C1917	1	<input type="checkbox"/>		8	5	-12
6	55	C2017	1	<input type="checkbox"/>		23	6	-29

22) 软件生成的各类报表, 可输出 Excel、PDF 等文件, 同时下料单也可批量输出 Excel, 便于日常工作的文件交流;





- 23) 窗型设计图可单个或批量输出成 DXF 图形，用户可直接在 CAD 中调用，批量输出时还可设置图框的排列方式，便于生成施工图；
- 24) 多种原材料的线材优化、反向定尺优化、自动优化，优化报表可导出 Excel、Word、PDF 等；
- 25) 多种原材料的板材优化，优化报表可导出 Excel、Word、PDF 等；



## 二、版本介绍

软件分为网络版、单机版、企业版等多个版本，具体版本之间的区别见下图。您可根据实际使用情况选用相应版本。

### 豪典门窗软件 WinCAD 各版本区别

序号	功能简述	版本				
		免费版	网络版	单机版	企业版	定制版
1	标准窗型设计	支持	支持	支持	支持	支持
2	创建项目数量	不限	不限	不限	不限	不限
3	项目包含窗型数量	不限	不限	不限	不限	不限
4	项目门窗表	支持	支持	支持	支持	支持
5	项目材料统计	支持	支持	支持	支持	支持
6	项目窗号材料统计	支持	支持	支持	支持	支持
7	统计报表打印、输出	支持	支持	支持	支持	支持
8	模板库	支持	支持	支持	支持	支持
9	图块库	支持	支持	支持	支持	支持
10	转角窗	支持	支持	支持	支持	支持
11	异形窗	支持	支持	支持	支持	支持
12	百叶窗	支持	支持	支持	支持	支持
13	窗角、样角、栏杆等特殊构造	支持	支持	支持	支持	支持
14	从 Excel 中获取料单	不支持	支持	支持	支持	支持
15	下料单查看、打印	支持	支持	支持	支持	支持
16	构件数量限制	80	不限	不限	不限	不限
17	查看节点	不支持	支持	支持	支持	支持
18	节点图输出	不支持	支持	支持	支持	支持
19	查看三维窗型图	不支持	支持	支持	支持	支持
20	线材优化	不支持	支持	支持	支持	支持
21	线材反向定尺	不支持	支持	支持	支持	支持
22	板材优化	不支持	支持	支持	支持	支持
23	报价	不支持	支持	支持	支持	支持
24	报价表格自定义	不支持	支持	支持	支持	支持
25	分格图比量输出 CAD	不支持	支持	支持	支持	支持
26	报表输出 Excel 等格式	不支持	支持	支持	支持	支持
27	运行方式	联网运行	联网运行	加密锁	加密锁	加密锁



28	数据库类型	本机	本机	本机	局域网	局域网/外网
29	多用户共享工程数据	不支持	不支持	不支持	不支持	支持
30	多用户共享数据	不支持	不支持	不支持	支持	支持
31	强度计算	支持	支持	支持	支持	支持
32	热工计算	支持	支持	支持	支持	支持
33	计算速度	较快(受网速影响)	较快(受网速影响)	较快	快	快
34	自定义统计报表	支持	支持	支持	支持	支持
35	功能定制	不支持	不支持	不支持	不支持	支持

### 三、联系方式

电 话: 刘工(13381236235) 、 李工(18618268200)

固话/传真: 010-56386308

全国统一服务热线: 400-885-6036

Q Q: 602900203 、 43955790

邮 箱: [hdwall@163.com](mailto:hdwall@163.com)

网 址: [www.hdwall.net](http://www.hdwall.net)

地 址: 北京市经济技术开发区锋创科技园