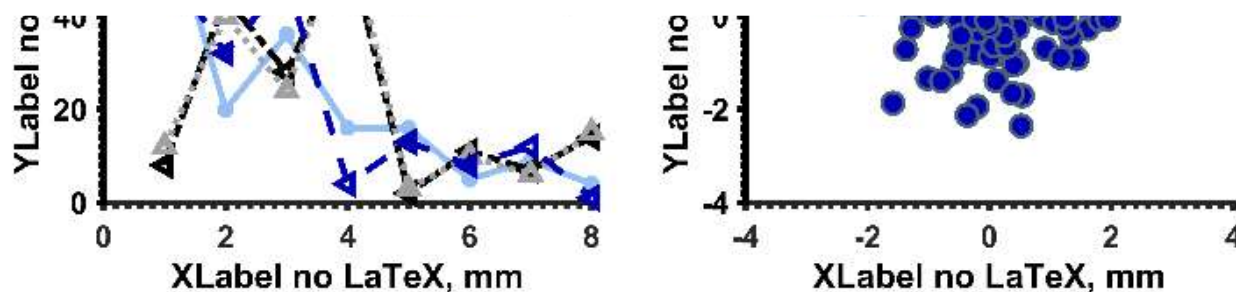


FigureBest v4.0 帮助文档

SCI数据图自动美化软件/基于MATLAB



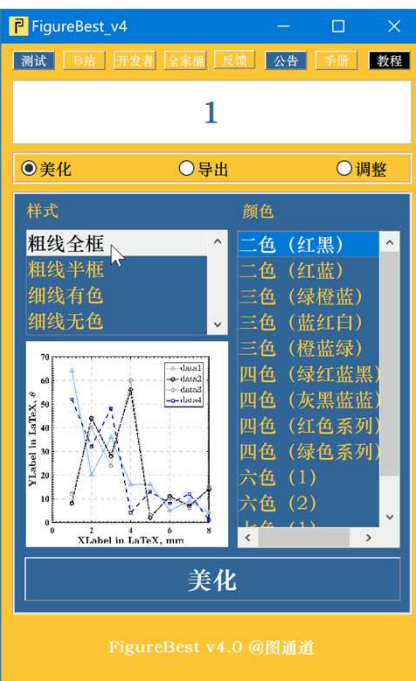
必看视频

<https://www.bilibili.com/video/BV1Fh411S7cM>

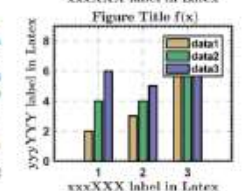
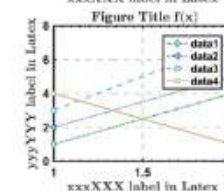
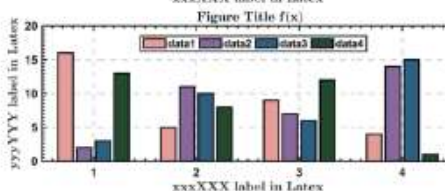
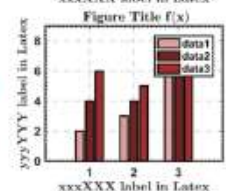
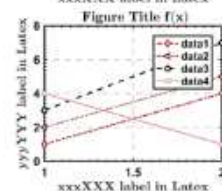
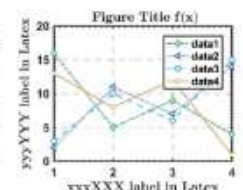
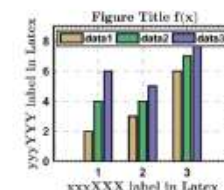
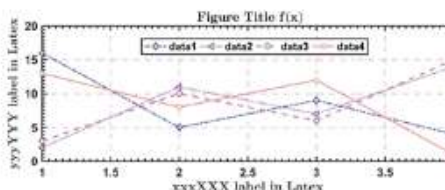
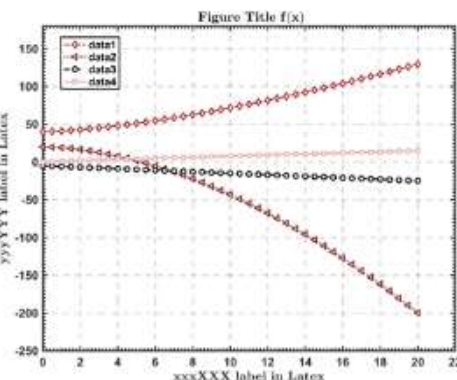
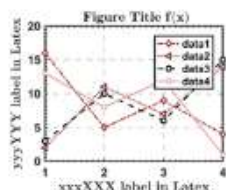
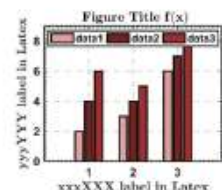
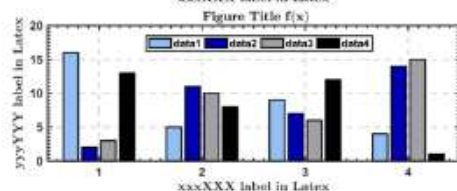
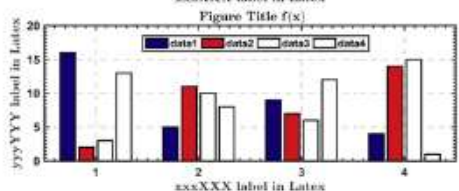
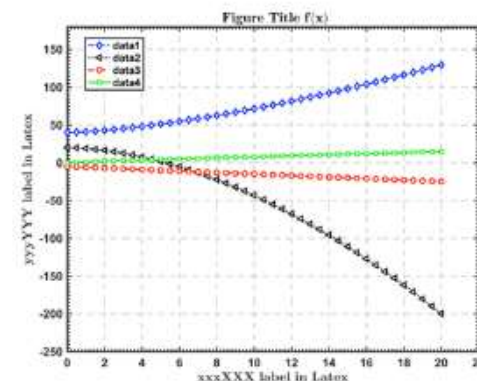
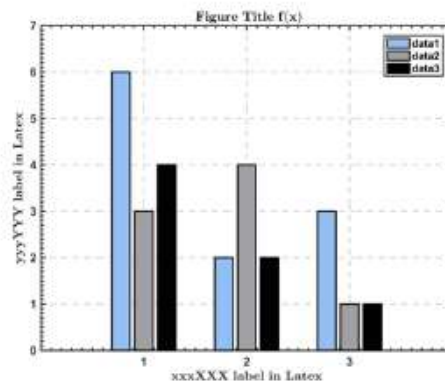
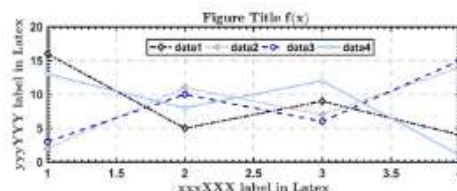
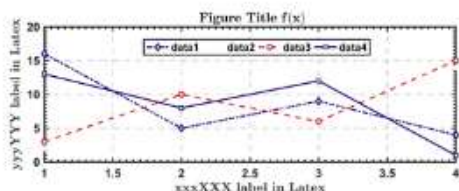
1. 简介

一款基于MATLAB GUI的数据图自动美化软件

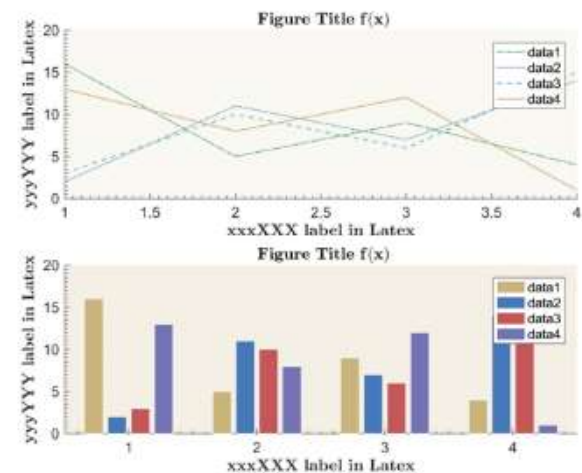
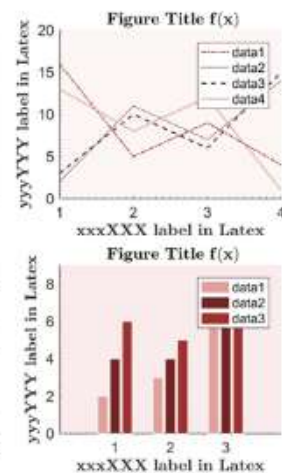
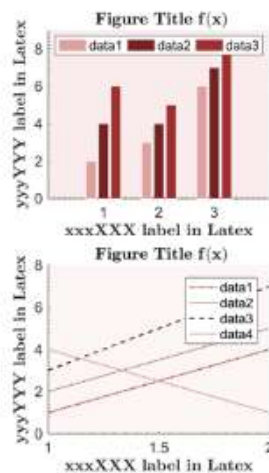
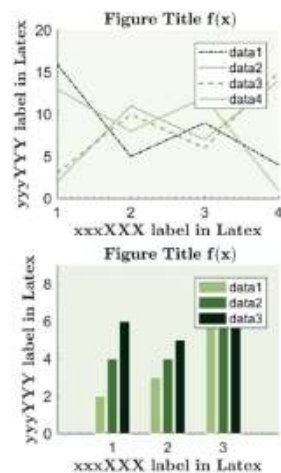
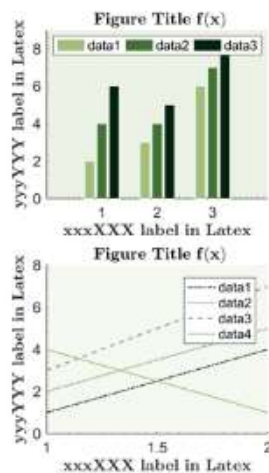
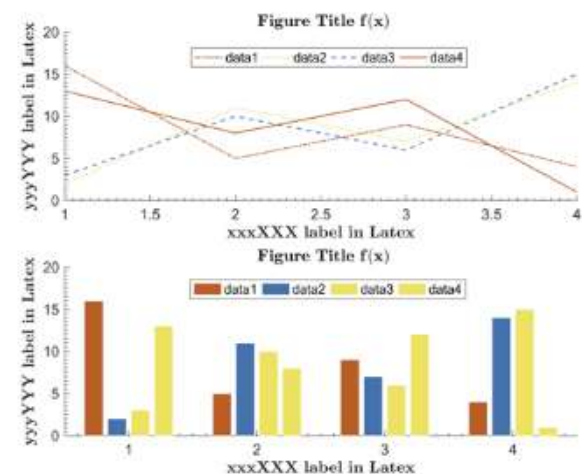
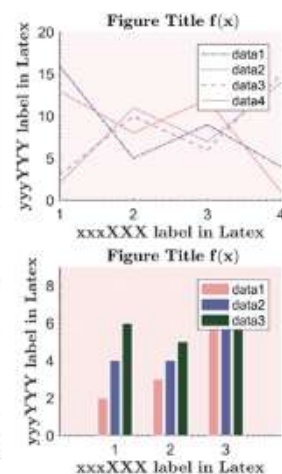
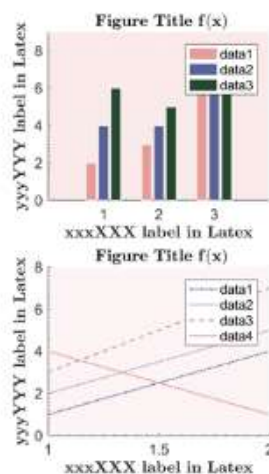
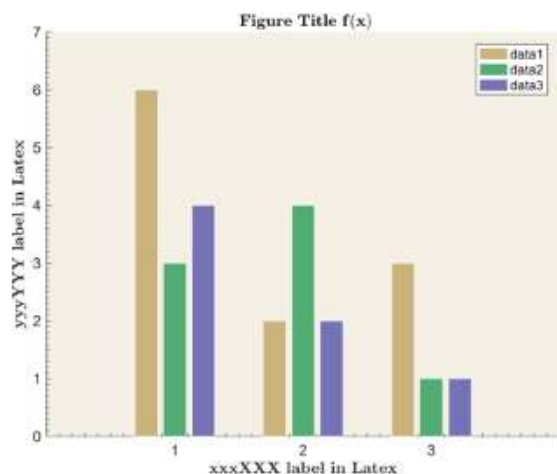
1. 测试平台: WIN10 MATLAB R2016a/R2019b/R2020a…;
2. WARNING: 个人简单开发,可能BUG较多,仅用于美化最常见的图,操作须按演示的方式进行;
3. 针对2持续更新! 已经从1.0更新到4.0…
4. 下方视频内含有使用帮助,否则您可能无法发挥FigureBest的最佳功能!!!



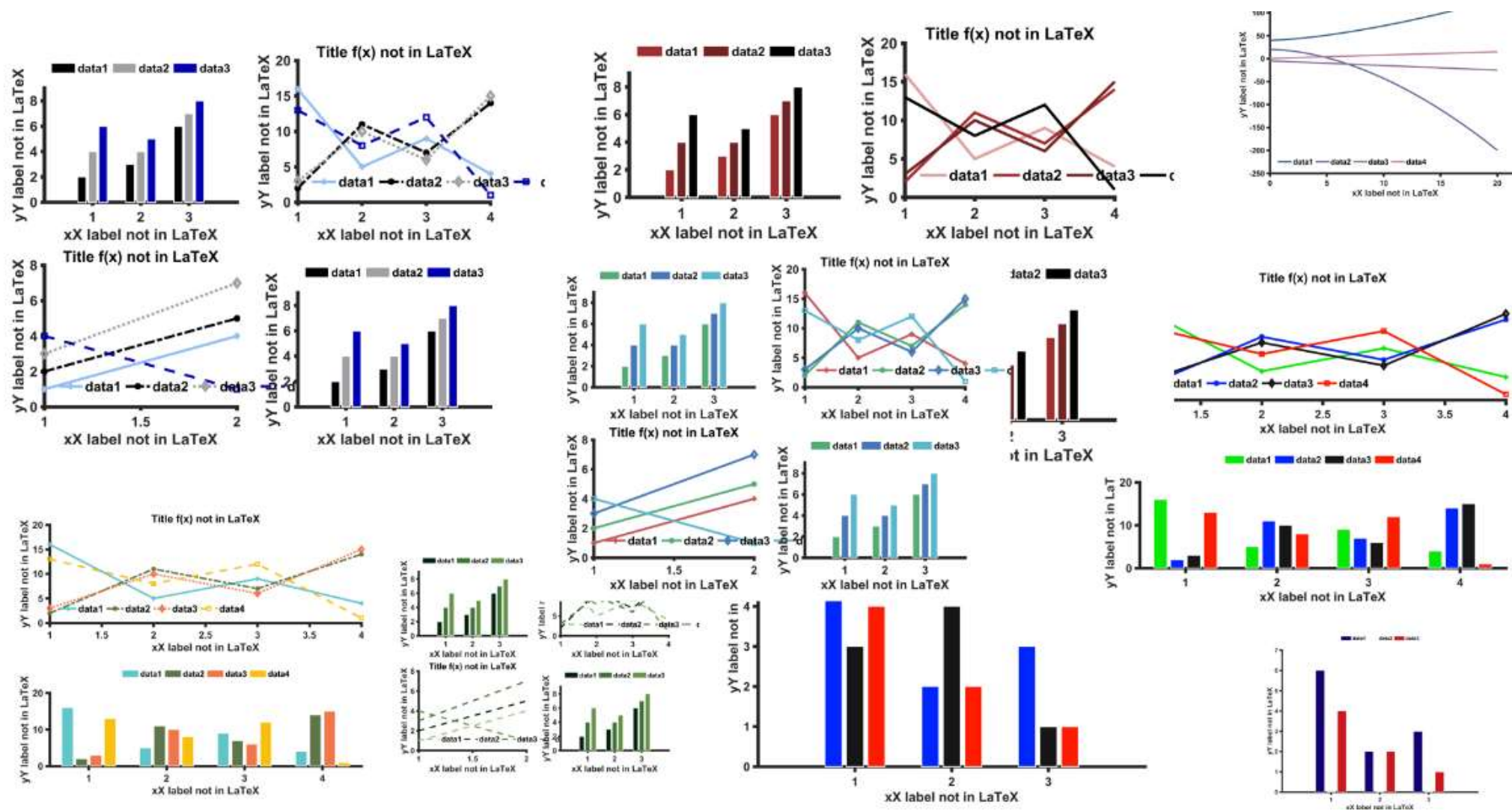
2. 美化样式预览（上百种风格与颜色的组合）



2. 美化样式预览（上百种风格与颜色的组合）



2. 美化样式预览（上百种风格与颜色的组合）



3. 下载与安装 步骤：A

图通道

科研 | 软件 | 教程 | 素材

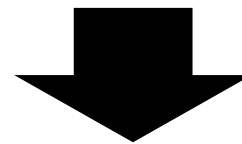


与图图一起,探索未知的世界

微信扫码关注后回复
“FBV4”
下载程序压缩包

下载得到的是**压缩包**, 解压后有:

- ① 1个程序文件夹 (后简称: 程序)
- ② 一个许可证文件 (后简称: 许可证)
- ③ 1个帮助文件 (即本文, 后简称: 帮助文档)



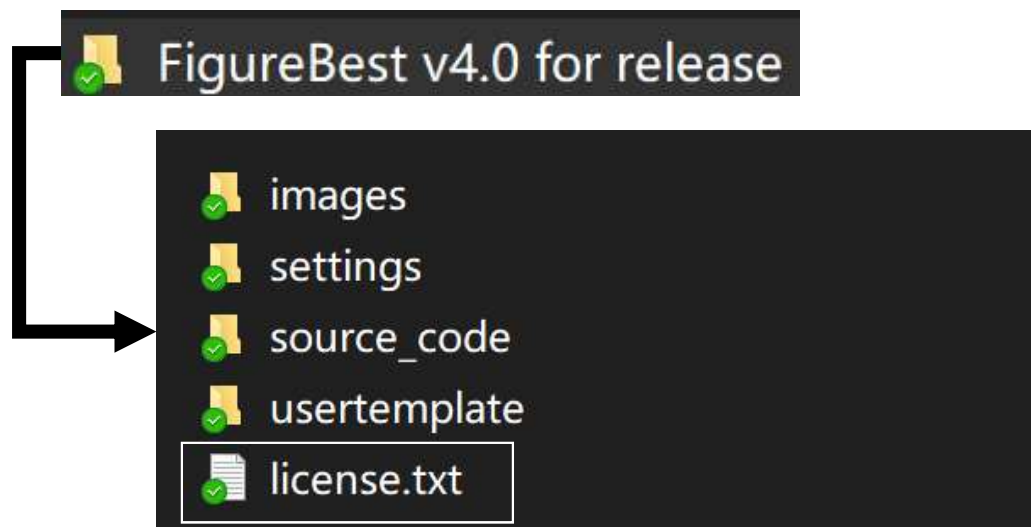
FigureBest v4.0 for release
license.txt
FigureBest_v4帮助文档@图通道.pptx

3. 下载与安装 步骤：B

- ① 如果您有其它版本的figurebest，最好先删除/卸载干净！
- ② 将程序置于不需要管理员权限的目录下（比如非系统盘的&自己平时不怎么动的目录）；如果放在管理员权限目录下，请给足权限，否则无法启动。



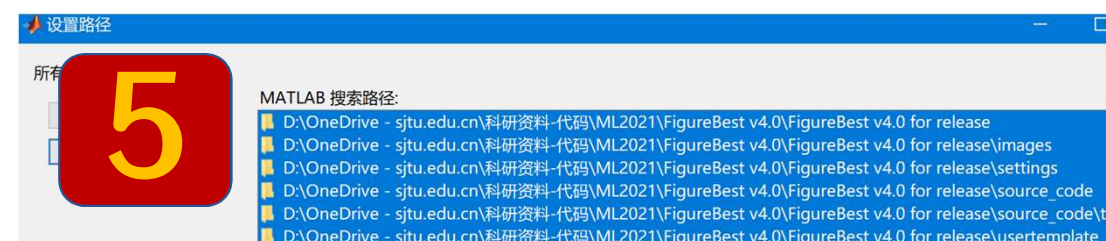
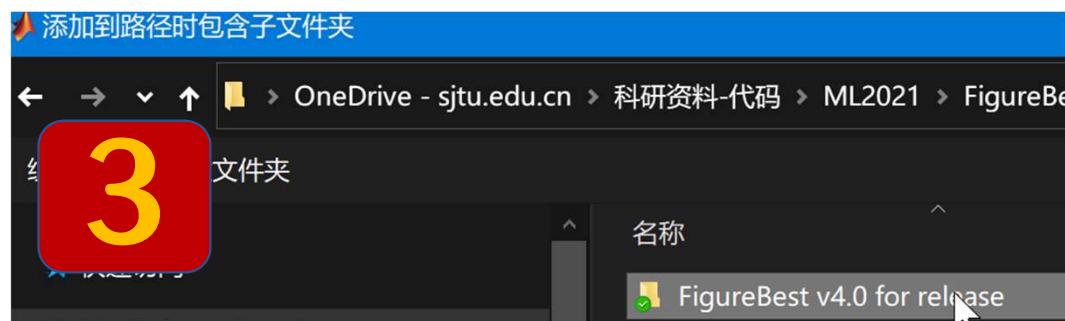
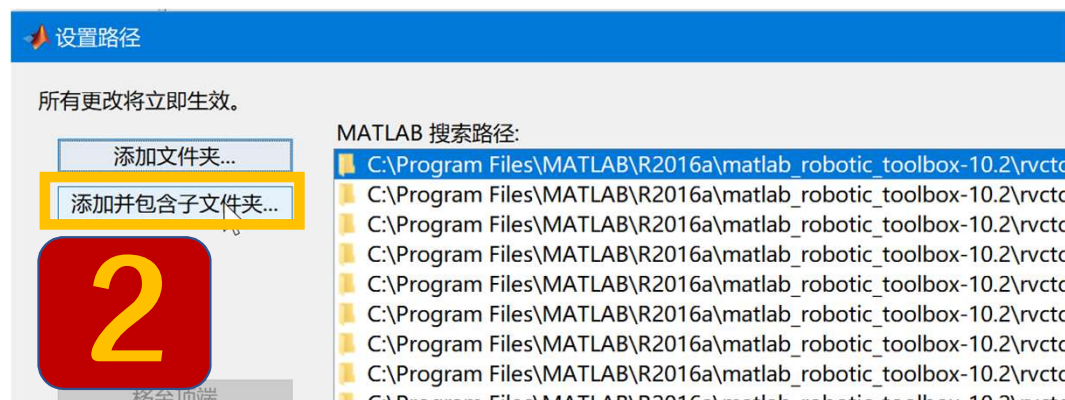
- ③ 将许可证文件放置在程序的下一级目录下，相对位置如下：



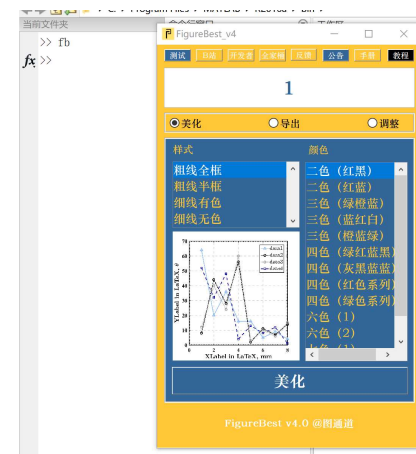
- 许可证相对位置和内容都不能动；
- 许可证有时效，失效后会在MATLAB命令行弹出提示，届时程序无法启动；
- 失效后关注公众号“图通道”回复“FBV4”重新获取许可证进行替换即可；
- images&settings&source_code文件夹勿动
- usertemplates文件夹用于存放自定义颜色，可以在里面添加.co文件;具体操作看简介页的演示视频！

3. 下载与安装 步骤: C

将程序添加到MATLAB路径



输入小写的“fb”启动



4. 声明

作者不定期发布的软件公告



来自作者的公告

软件常见问题的解决方案也在这里

- MATLAB内容交流群（非本软件售后群），后台回复“进群”即可加入；
- 打包获取小编的其它作品：后台回复“全家桶”

您的友善的改进建议



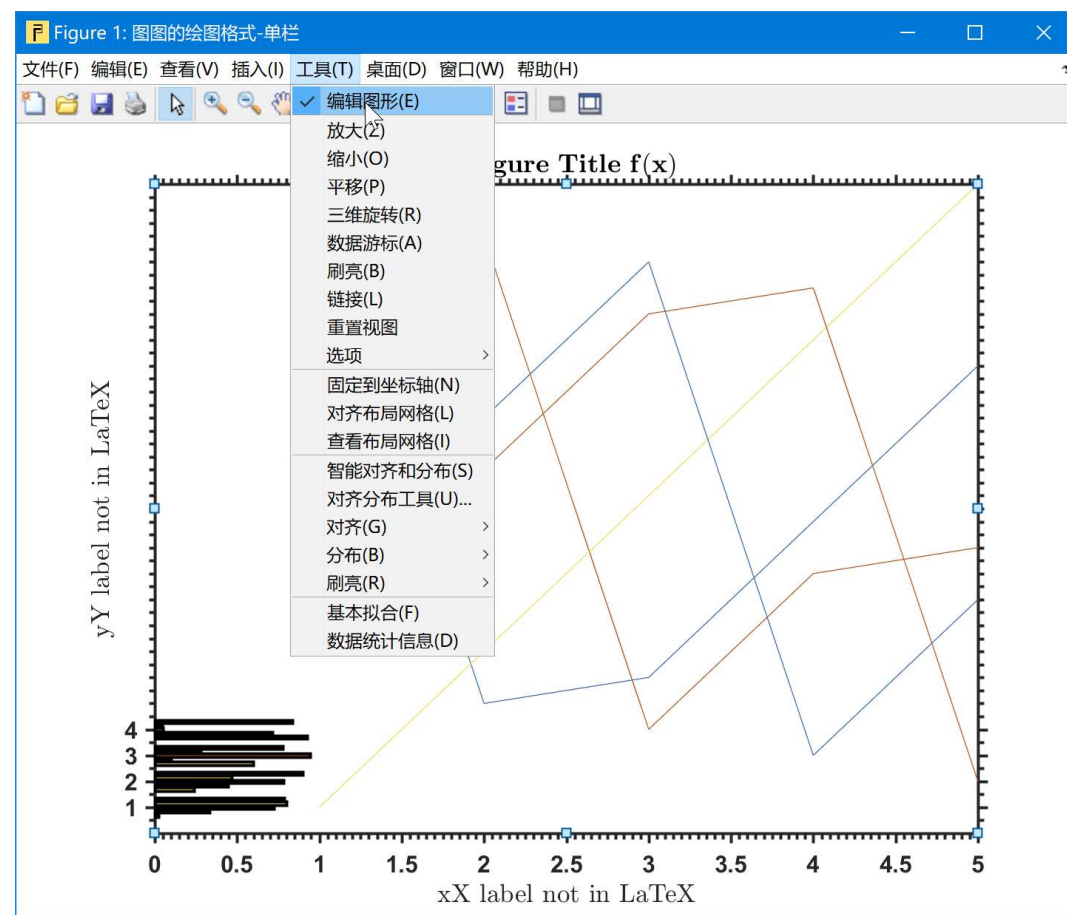
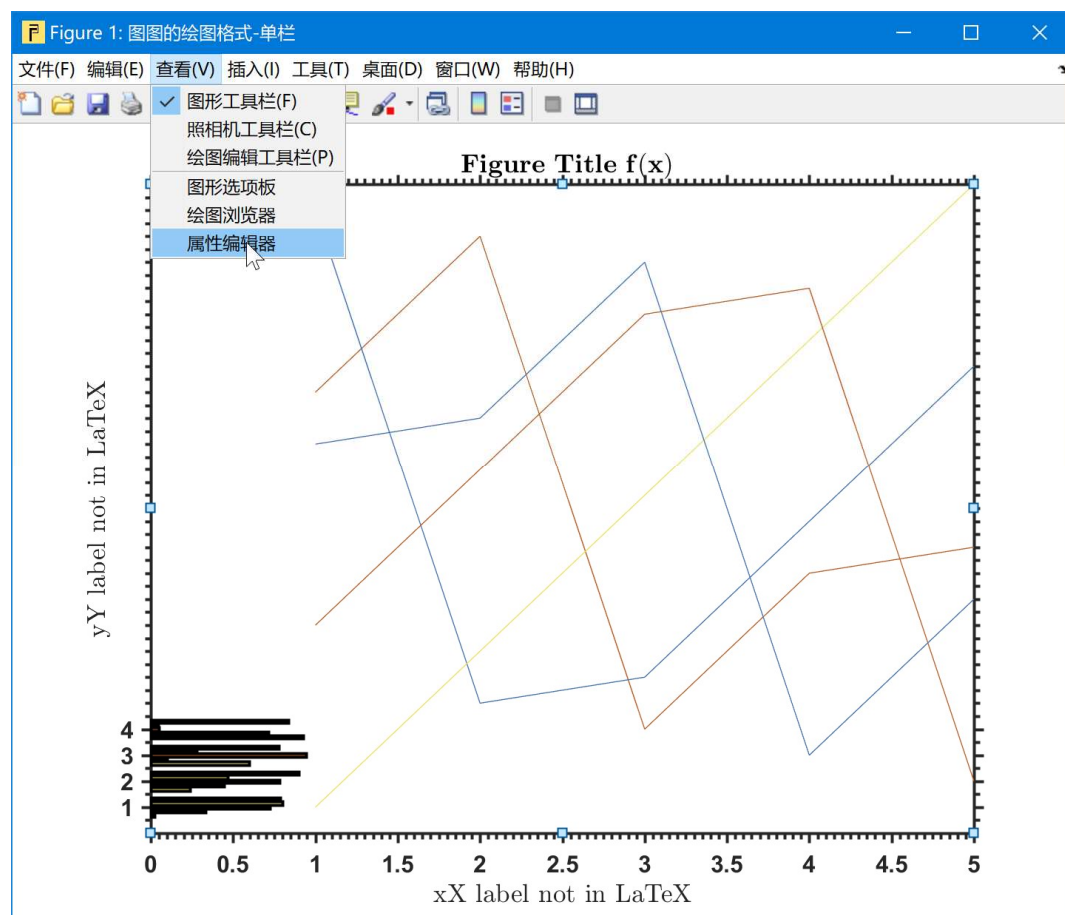
由于个人精力有限，本软件无单独售后，无单独指导，仅提供反馈渠道，用于日后更新。

（不定期反馈大家的问题，发布解决方案在B站或者公众号）

核心在配色和设计，可能由于您的MATLAB渠道或者版本有问题，导致部分功能无法使用，日后将尽力解决！

4. 声明

如果某些样式不能调节，请用MATLAB自带的样式修改！

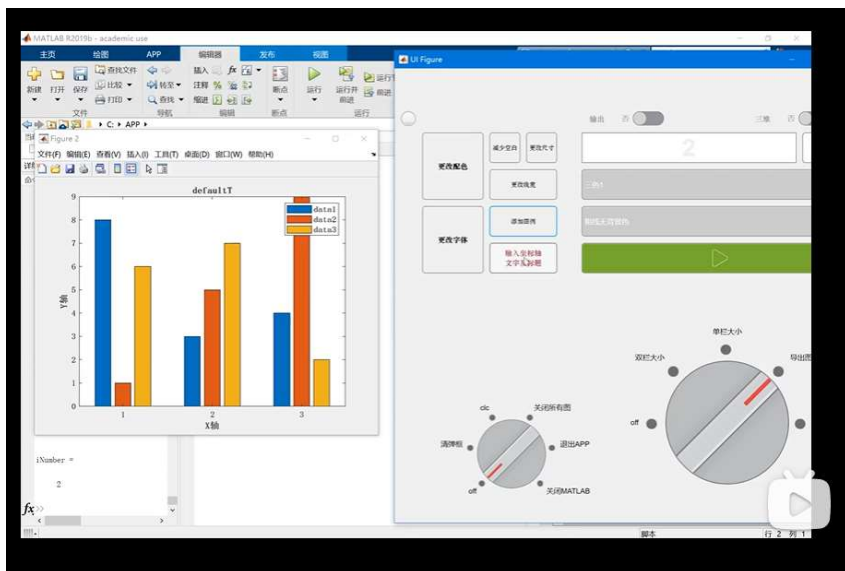


5. 声明

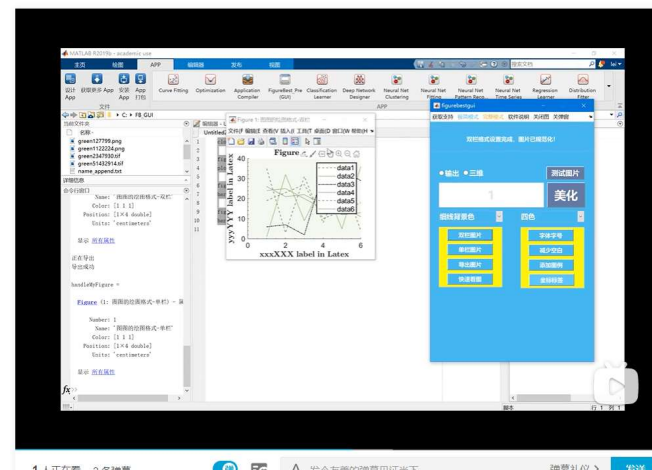
常见错误解决方案:

1. **无法启动?** 将MATLAB的当前工作目录改为FigureBest目录;
2. **无法导出?** 可能是【1】由于2020版本的字符编码与先前版本不一致导致, 请自行更改字符编码, 或者换用R2019b版本最佳; 或者下载导出图片的源代 (<https://wwi.lanzous.com/ikEDVo9yw6f>), 自行运行即可。【2】或者也可能是管理员权限问题, 请不要导出到系统盘 (桌面也是), 导出到D盘等盘!! 【3】最好路径中不含中文~ 【4】如果以上都无法解决请公众号后台回复“交流群”找群主。
3. 总之, 使用R2016a/R2019版本最佳!!

1.0



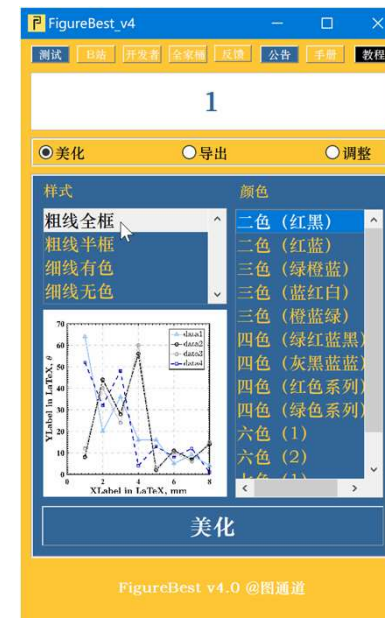
2.0

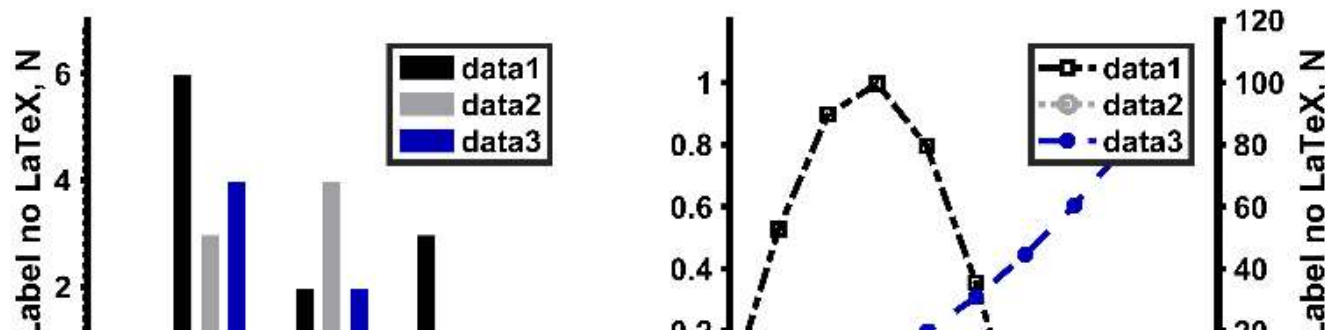


3.0



4.0





期待4.1，我们下次见

SCI数据图自动美化软件/基于MATLAB

