

## 福瑞外汇模板（一）使用教程

安装好软件之后，双击桌面上的快捷图标

进入软件如图所示:首先点击左侧“福瑞模板”，显示模板选择窗口，

可选择福瑞模板一（1）（2）（3）



鉴于很多客户对此软件的使用不是很熟悉，以下用图例简单的介绍以下指标的使用方法。



红色动能由一条白线和黄色线加上中间红色竖线组成，当白线上穿黄线，且出现红色竖线，  
可看做是一次做多信号。(同时黄色顾比线向上可看做做多信号)

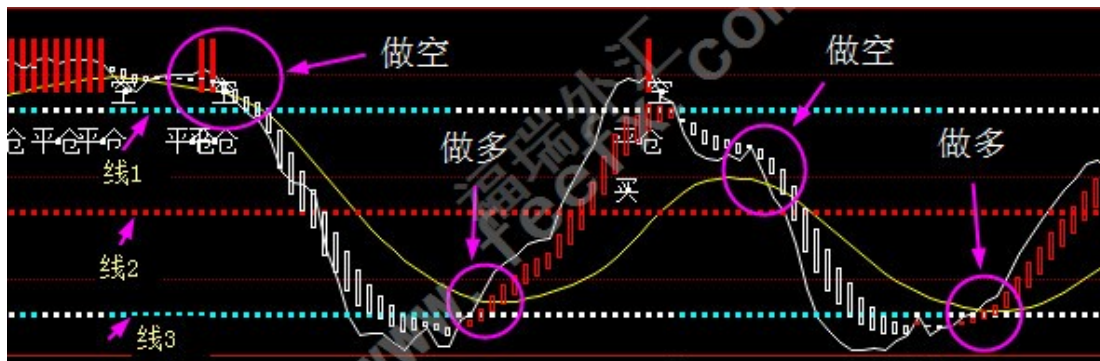




以 3 条平行线为中心围绕价格波动

如价格触碰（线 1）说明这个阶段价格的已经暂时到顶部，看情况可以适当做空

如价格触碰（线 3）说明这个阶段价格的已经暂时到底部，看情况可以适当做多



如上图的白线下穿黄线，可以看做空头

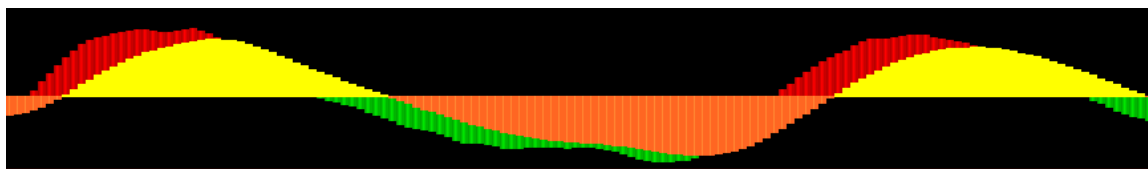
白线上穿黄线，可以看做多头



白色 K 线图也可视为 空头行情



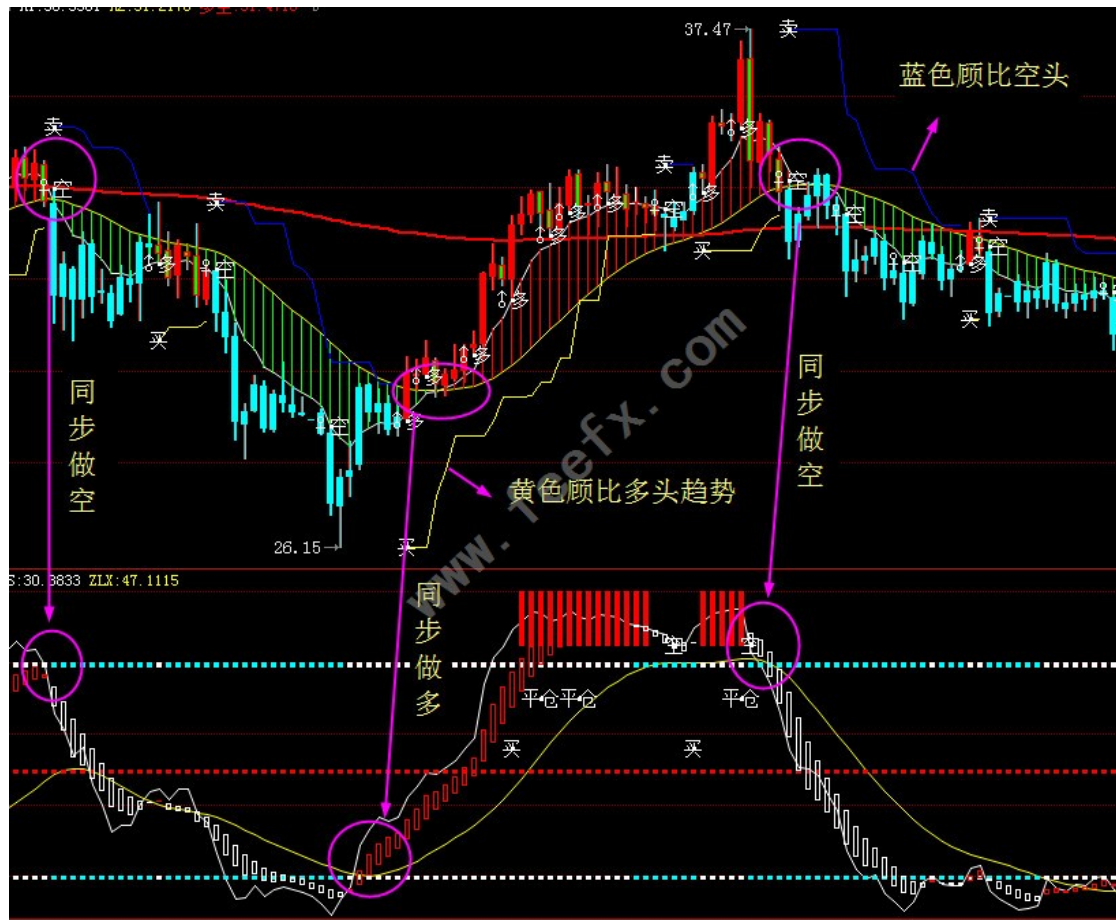
红色 K 线图也可视为 多头行情



红柱消失卖出,绿柱消失买入

到此，几个指标的使用方式就是这样的

但实际使用中还需几个指标配合看

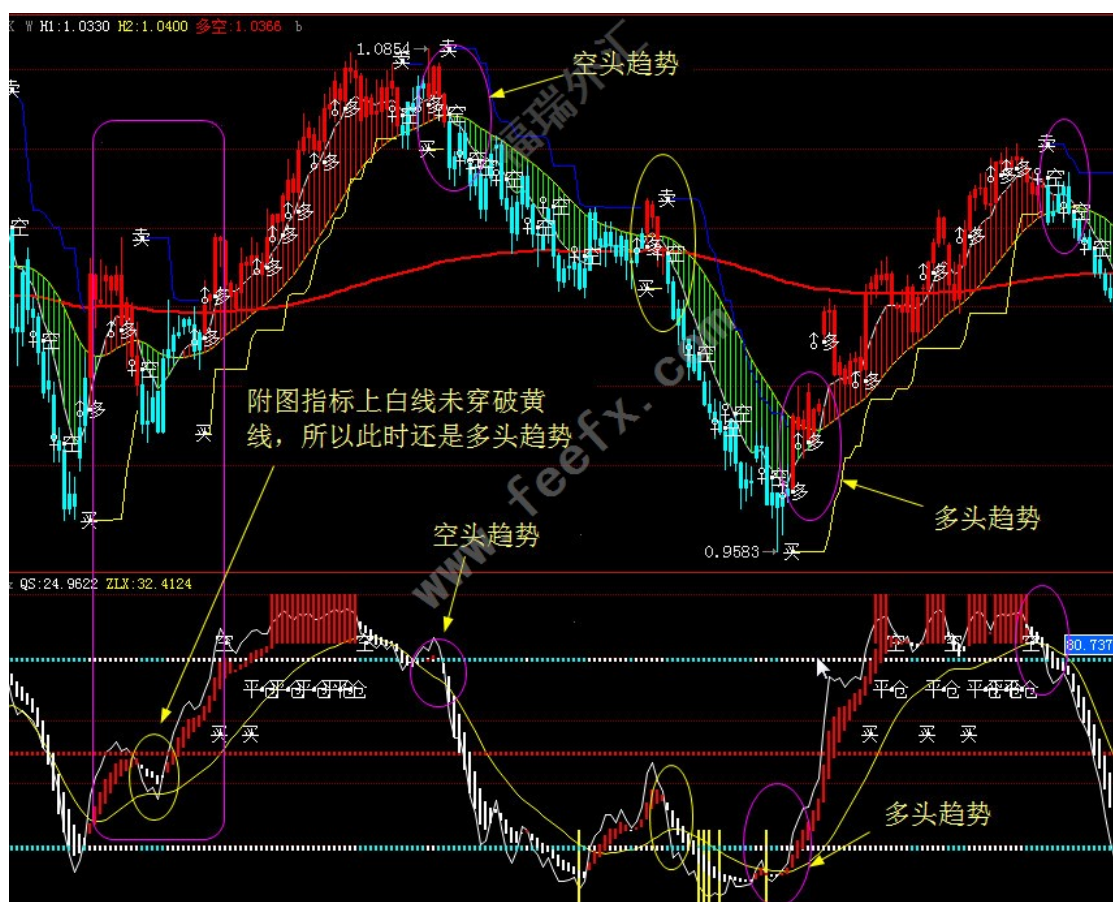


上图中主附图指标配合使用，以增加成功率。

机会是等出来的，心态把握一定要好，其实技术是可以很快 的掌握，但有一个好的心态都是平时养成的。如能做到技术

+平稳的心态，相信做单会顺手很多。





主图指标+附图指标配合使用，成功率大大增加

平时使用中还需根据货币不同的特性调整做单的频率 多总结，多观察，少下单，

盈利是很简单的。关于止损点：

(1) 首先是从资金管理的角度来确定止损点；距离而言；A 投资者有 10000 可供投资；假 设其准备 10 次交易将其亏损完毕，那么每次交易可以承受 1000；在入市之后：成本价 -1000= 止损位！

这应该是新手所使用的最简单的止损方法。（个人意见）。

(2) 其次可以选择在画线工具的提示位置；设定止损点。利用支撑线阻力线给出的位置。不过市场的运行；很多情况都是：刚打掉投资者的止损；有回到了原先的方向！这样反复几次；极容易打击投资者的止损信念！

(3) 盘感。根据操盘手对后期价格变化的感觉；来确定止损位。难度很大；正确率建立于投资者的经验之上。

如软件使用中有任何问题

请登录论坛提问：

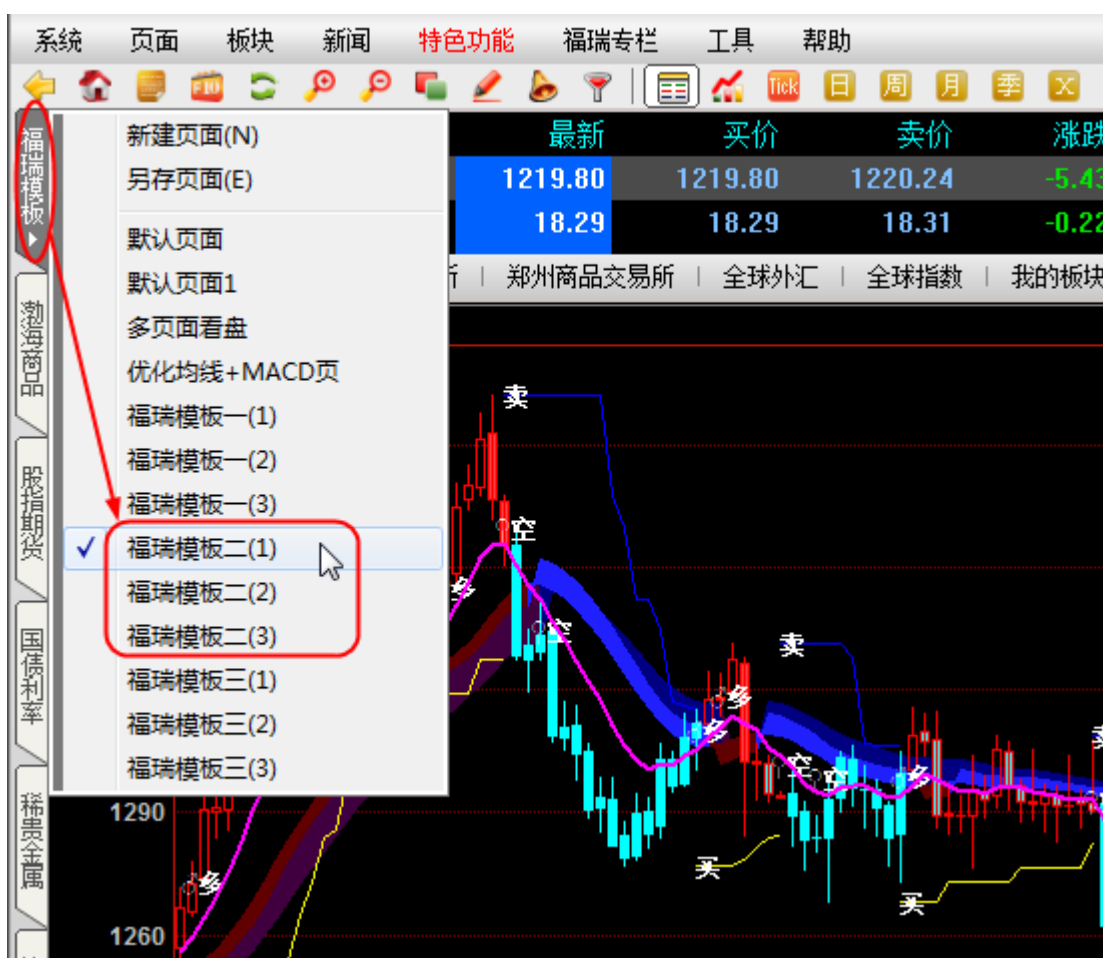
<http://www.feefx.com/forum-248-1.html>

福瑞外汇

## 福瑞外汇模板（二）使用教程

安装好软件之后，双击桌面上的快捷图标

进入软件如图所示:首先点击左侧“福瑞模板”，显示模板选择窗口，可选择福瑞模板二（1）（2）（3）



## 福瑞外汇模板(二)使用教程

鉴于很多客户对此软件的使用不是很熟悉，以下用图例简单的介绍一下指标的使用方法。

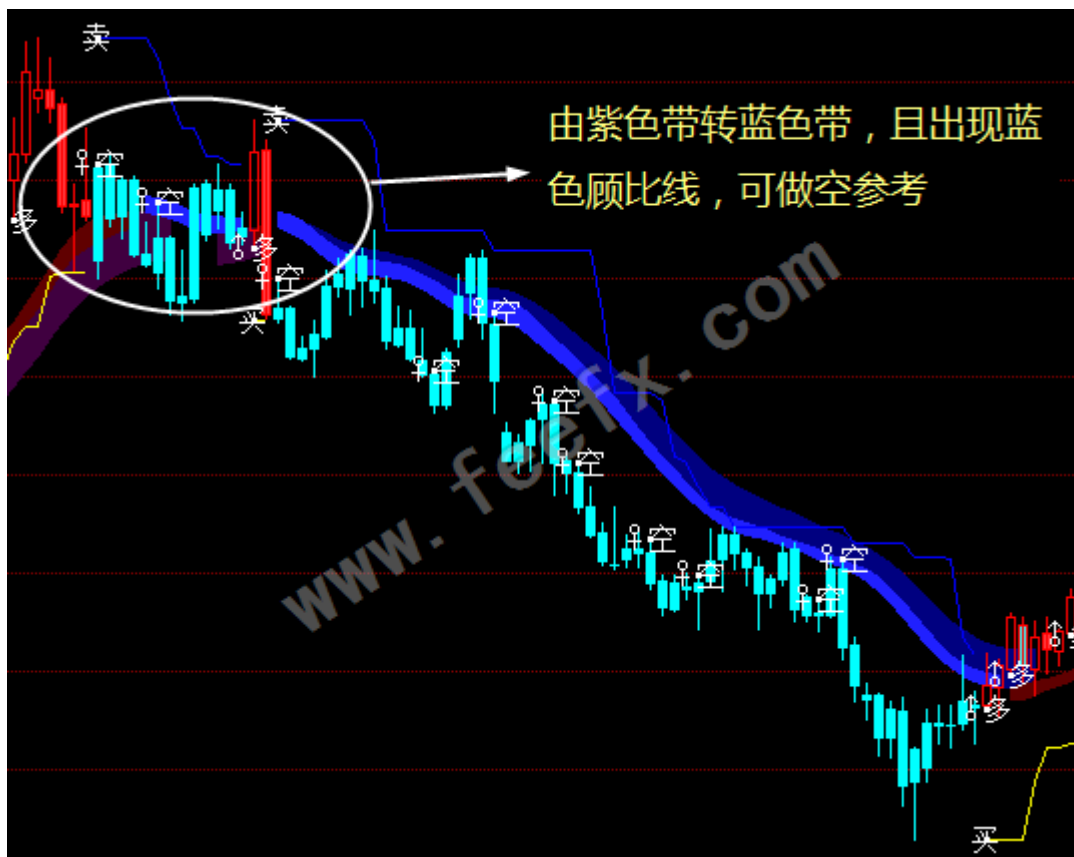


由紫色和蓝色带组成一条指标线，当蓝色带变紫色带，且出现黄色顾比线时，可做多参考。如一直处于紫色带可多头持仓，如变蓝色可减仓或者平仓。





由紫色和蓝色带组成一条指标线，当紫色带变蓝色带，且出现蓝色顾比线时，可做空参考。如一直处于蓝色带可空头持仓，如变紫色可减仓或者平仓。



以 2 条平行线为中心围绕价格波动

如价格触碰（线 1）说明这个阶段价格的已经暂时到顶部，看情况可以适当做空

如价格触碰（线 2）说明这个阶段价格的已经暂时到底部，看情况可以适当做多



如上图绿色变红色为一个多做信号

红色变绿色为一个做空信号

此附图指标变化是多变的，主要为了配合主图指标而使用的，并不能单独参考使用，切忌！！

到此，几个指标的使用方式就是这样的 拿到此套系统需花一点时间去领悟或者用模拟盘去

操作，只有不断的调整到自己所期望的操

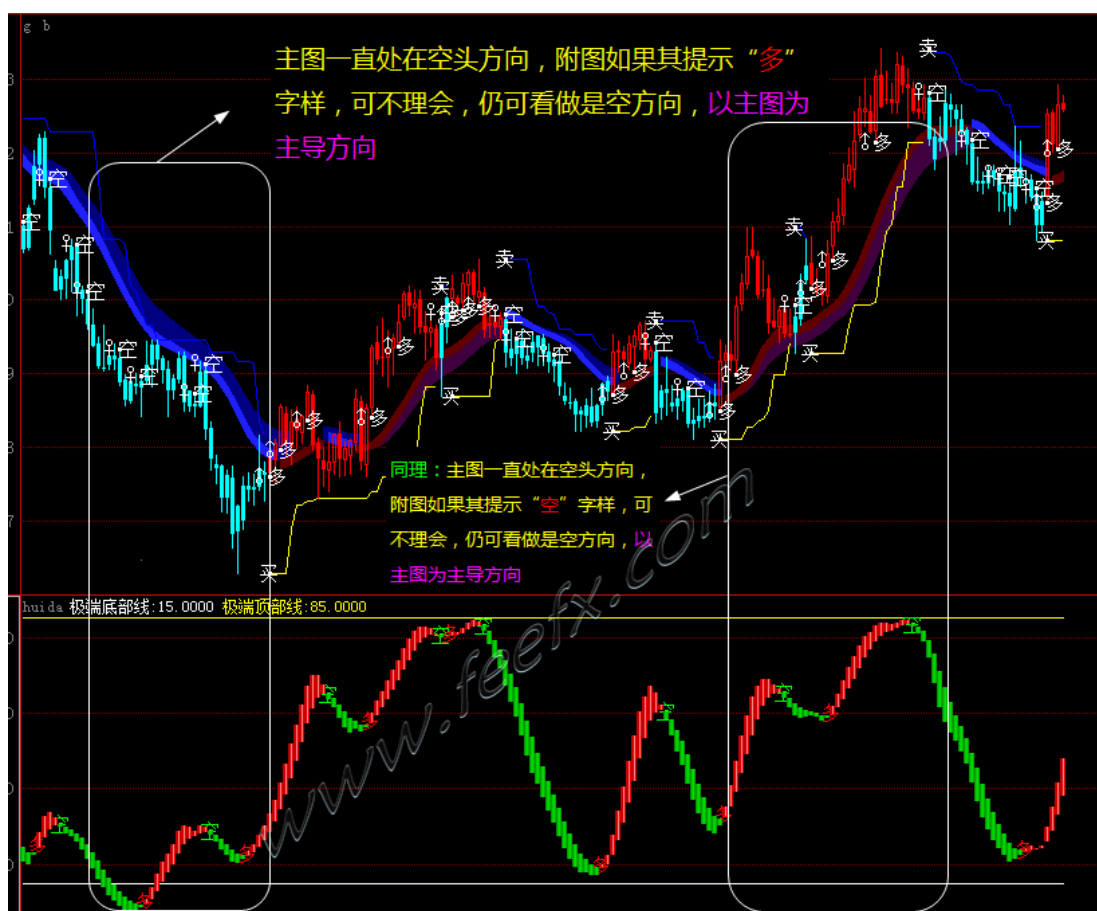
作方式，才能达到很好的效果。（不建议马上直接用于真实盘操作）待等到彻底了解其使用精髓之后才可小试牛刀。

但实际使用中还需几个指标配合看



实际操作中上下指标形成共振之时，是成功率最佳之时。可考虑做出相应操作。

上图中主附图指标配合使用，以增加成功率。机会是等出来的，心态把握一定要好，其实技术是可以很快的掌握，但有一个好的心态都是平时养成的。如能做到技术+平稳的心态，相信做单会顺手很多。



1、主图一直处在空头方向，附图如果其提示“多”字样，可不理睬，仍可看做是空方向，以主图为主导方向

2、同理：主图一直处在空头方向，附图如果其提示“空”字样，可不理睬，仍可看做是空方向，以主图为主导方向 主图指标+附图指标配合使用,成功率大大增加,平时使用中还需根据货币不同的特性调整做单的频率,多总结，多观察，少下单，盈利是很简单的。

## 关于止损点：

（1）首先是从资金管理的角度来确定止损点；距离而言；A 投资者有 10000 可供投资；假设其准备 10 次交易将其亏损完毕，那么每次交易可以承受 1000；在入市之后：成本价-1000=止损位！

这应该是新手所使用的最简单的止损方法。（个人意见）。

（2）其次可以选择在画线工具的提示位置；设定止损点。利用支撑线阻力线给出的位置。不过市场的运行；很多情况都是：刚打掉投资者的止损；有回到了原先的方向！这样反复几次；很容易打击投资者的止损信念！

（3）盘感。根据操盘手对后期价格变化的感觉；来确定止损位。难度很大；正确率建立于投资者的经验之上。

## 福瑞外汇

如软件使用中有问题

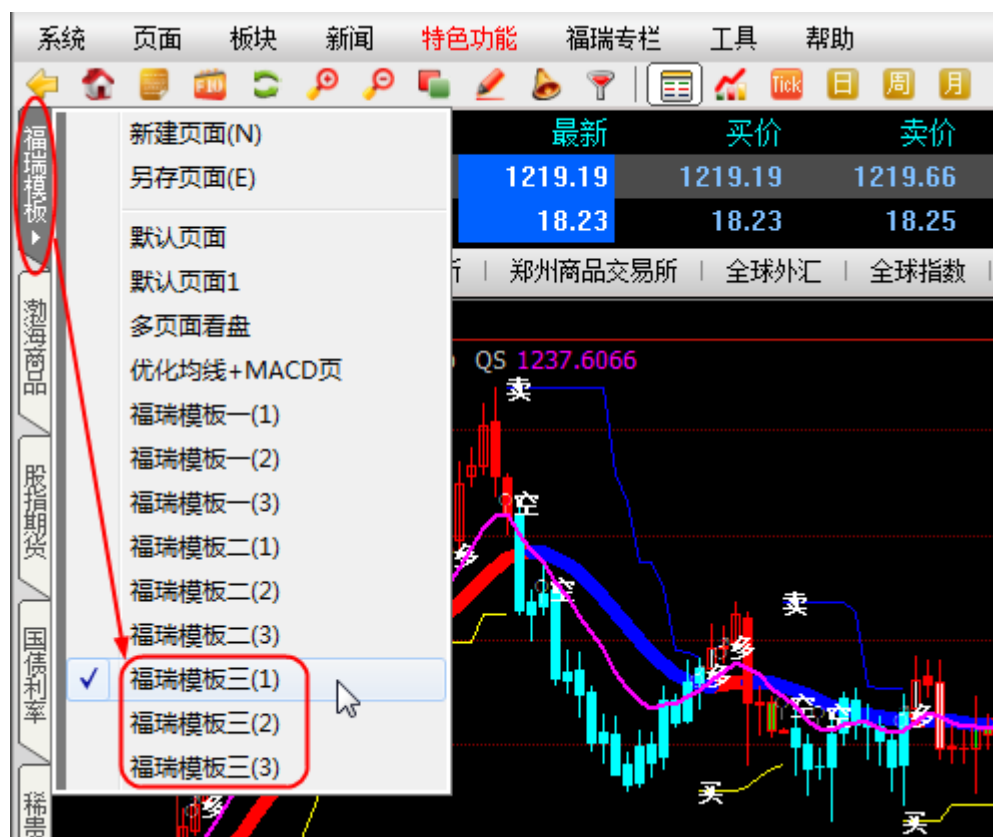
请登录论坛提问: <http://www.feefx.com/forum-248-1.html>

## 福瑞外汇模板（三）使用教程

安装好软件之后，双击桌面上的快捷图标

进入软件如图所示:首先点击左侧“福瑞模板”，显示模板选择窗口，

可选择福瑞模板三（1）（2）（3）





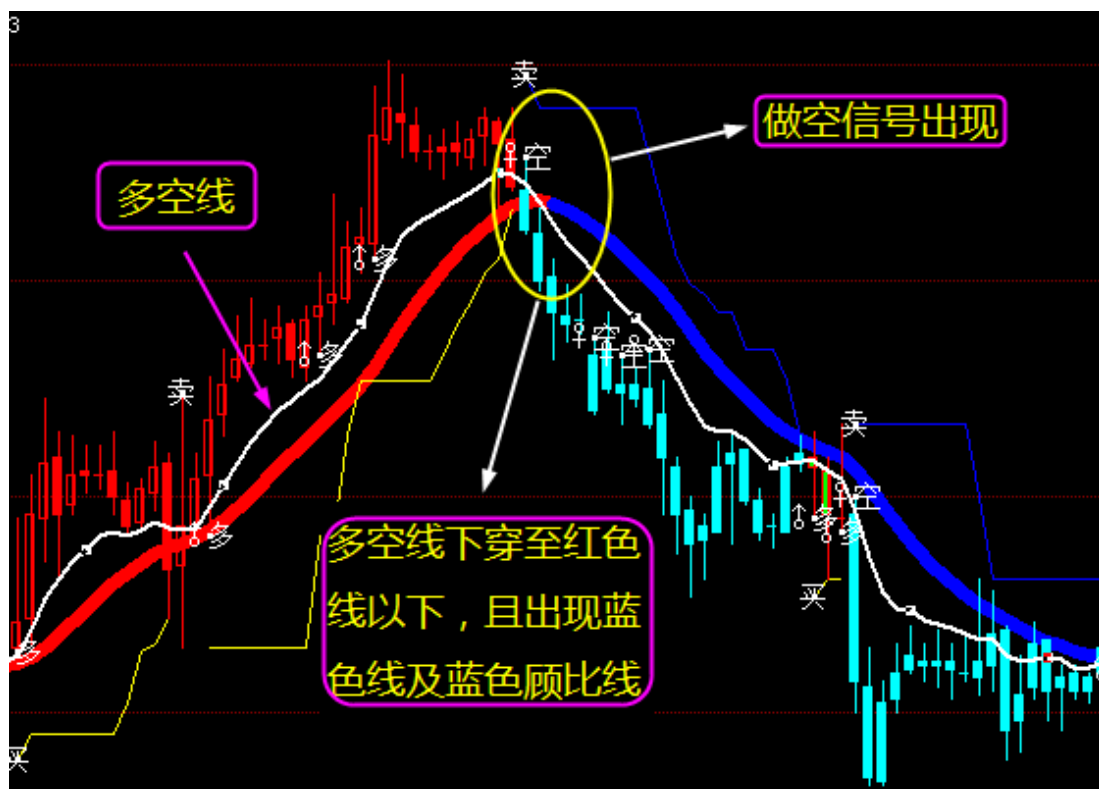
## 福瑞外汇模板（三）使用教程

鉴于很多客户对此软件的使用不是很熟悉，以下用图例简单的介绍以下指标的使用方法。

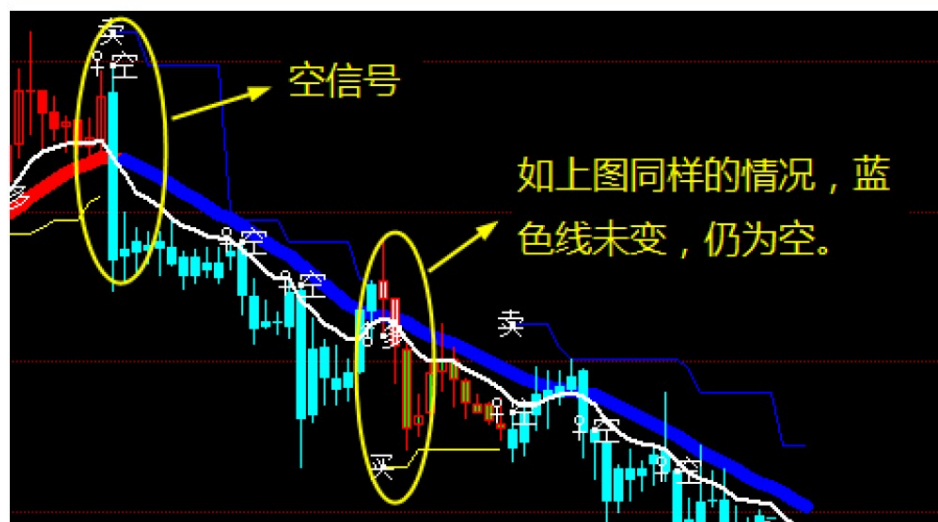


本图主要有由蓝色线和红色线组成一条指标线

1.当多空线下穿红色线以下,且红色线变蓝色线,并出现蓝色顾比线时,可做空考。



如一直处于蓝色线可继续多头持仓，如变红色线应及时减仓或者平仓。



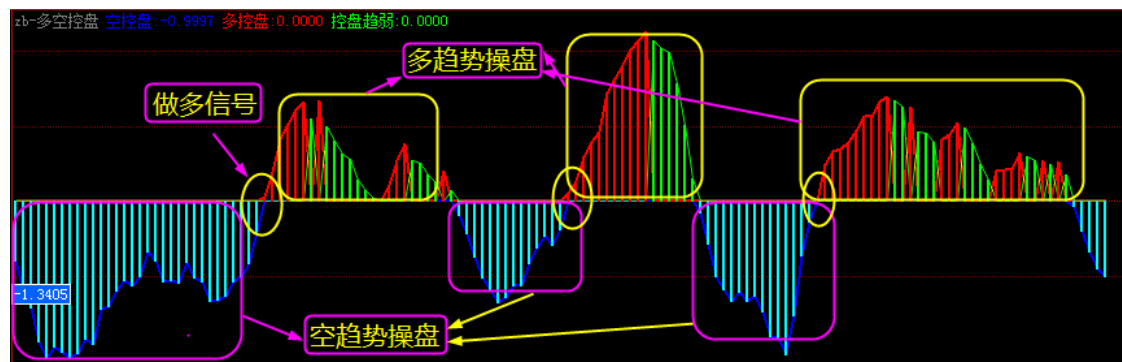
2.当**多空线**上穿**蓝色线**以上,且**蓝色线**变**红色线**,并出现**黄色顾比线**时,可做多参考。



如一直处于**红色线**可继续多头持仓 如变**蓝色线**应及时减仓或者平仓。



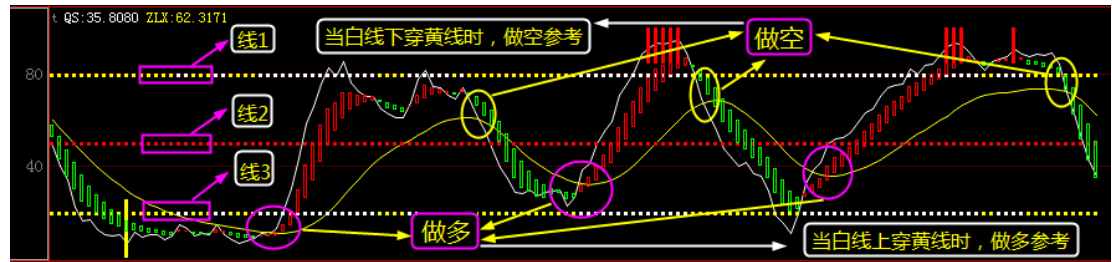
多空控盘线，可显示出多空方向的量能，配合主图使用效果不错。



以 3 条平行线为中心围绕价格波动

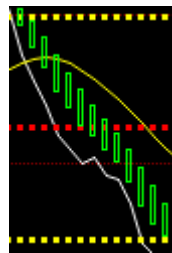
如价格触碰（线 1）说明这个阶段价格的已经暂时到顶部，看情况可以适当做空

如价格触碰（线 3）说明这个阶段价格的已经暂时到底部，看情况可以适当做多

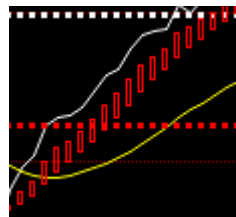


如上图的白线下穿黄线，可以看做空头

白线上穿黄线，可以看做多头

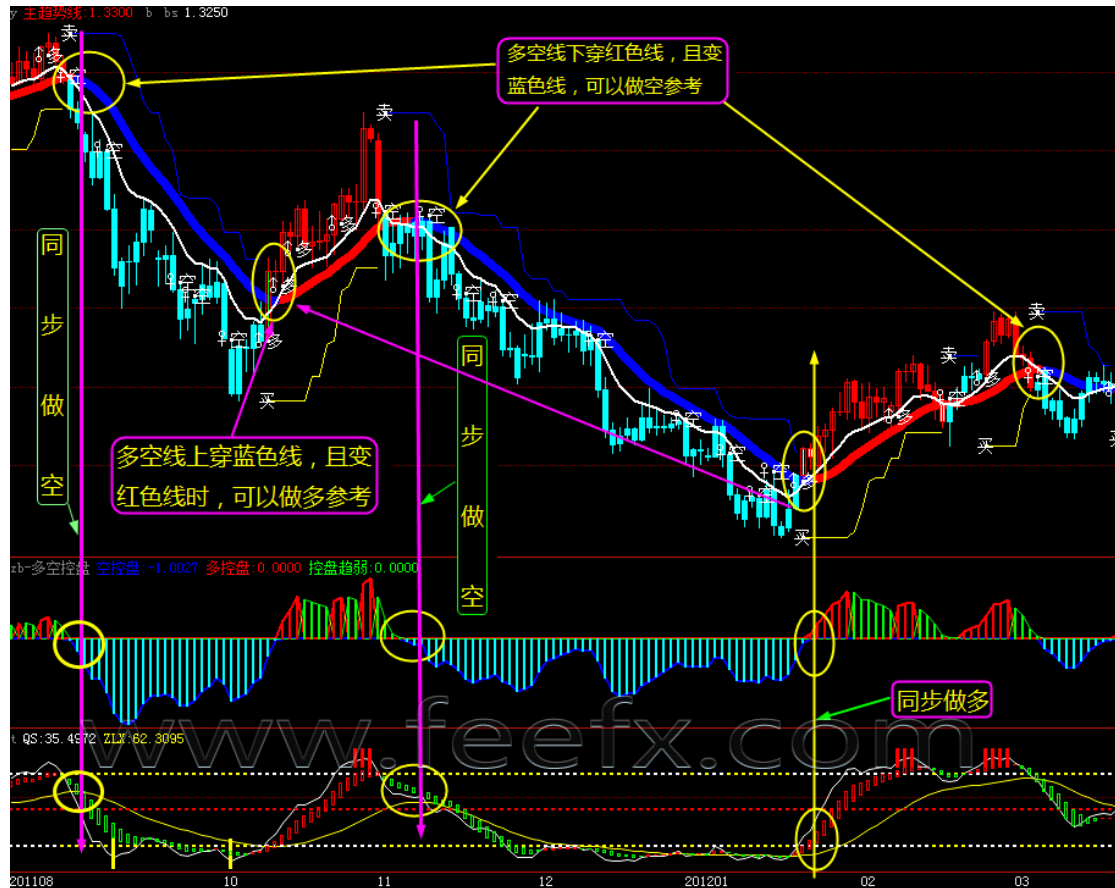


绿色 K 线图也可视为 空头行情



红色 K 线图也可视为 多头行情 到此，几个指标的使用方式就是这样的 拿到此套系统需花一点时间去领悟或者用模拟盘去操作，只有不断的调整到自己所期望的操作方式，才能达到很好的效果。（不建议马上直接用于真实盘操作）待等到彻底了解其使用精髓之后才可小试牛刀。

## 下面是一些截图实例分析



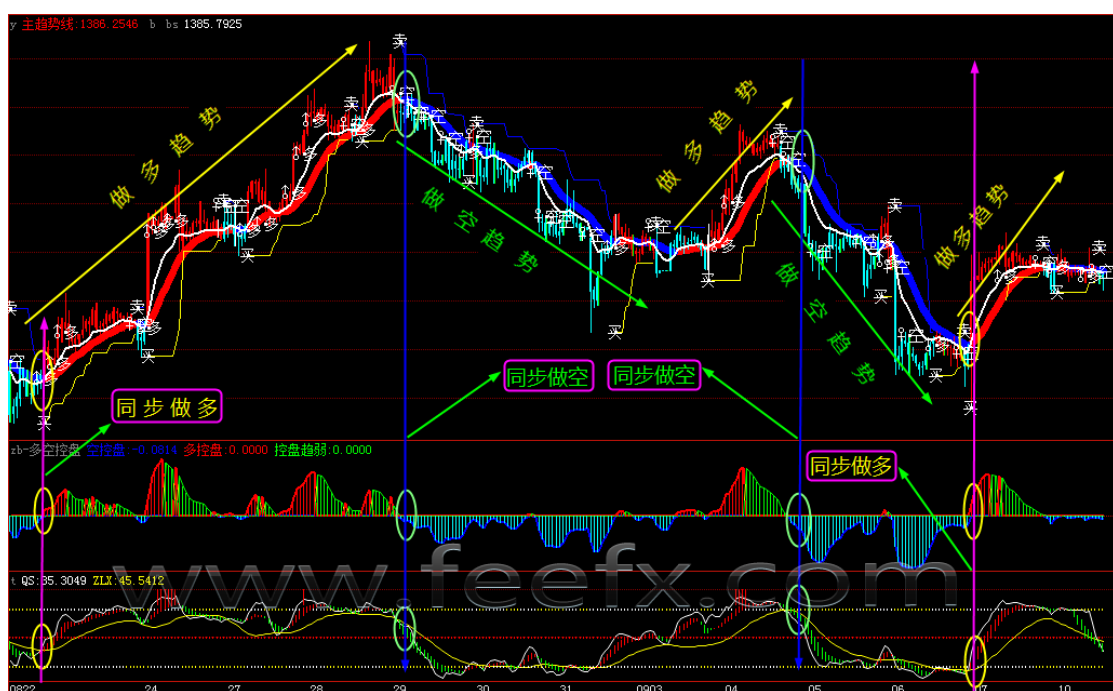
实际操作中主图为主导，附图跟随主图配合使用，同时也可以过滤一部分的主图信号的偏差，增加准确率

附图的敏感度较强，故不能单独使用操作。

上图中主附图中形成的方向一致，可看做是一个操作信号

在操盘过程免不了碰到假信号，欲突破又不像突破，这就需要看多空线是否完全突破或者色带颜色是否完全转换。





实际操作中上下指标形成共振之时，是成功率最佳之时。可考虑做出相应操作。

上图中主附图指标配合使用，以增加成功率。机会是等出来的，心态把握一定要好，其实技术是可以很快 的掌握，但有一个好的心态都是平时养成的。如能做到技术+平稳的心态，相信做单会顺手很多。做单的时候止损是必不可少的。该止损的果断止损，也千万 不要把设好的止损位往后移，这样就失去了止损的意义。

注意：一天之内不能频繁交易，做行情就做成功率，大部分能赚钱的行情一般都 是中线或长线，短线想稳定盈利有一定难度。所以当你具备一定交易基础的时候 可尝试不同的周期交易。

