

CAD 批量打印或转 PDF 软件

iPlot 1.0



FinePlot 工作室

(版权所有，盗版必究)

目 录

一、软件功能意义	1
二、软件安装与卸载	1
2.1 关于 iPlot 安装、启动、卸载	1
2.2 关于 pdfFactory Pro 安装与卸载	2
三、使用方法	2
四、购买注册版本方法	2
4.1 购买流程	2
4.2 获取注册码	2
五、免责声明	3
六、致谢	3
附 常见问题解答	4
1 图纸打印偏小空白等不正确的问题	4
2 如果没有图框	4
3 拖曳操作	4
4 图纸顺序;	5
5 自定义图纸打印	5
6 调节虚拟打印机的分辨率	6
7. 部分杀毒软件的误报	7

一、软件功能意义

在我们设计工作中，经常需要打印大量的图纸，如果用框选方法打印的方法，费时费力。CAD 自带布局的方法也没有方便的解决这个问题。本软件为模型&布局空间批量图纸打印程序，**适用于模型空间多图、布局空间多图**的情况。本软件将大量减少您的打印和转 PDF 的工作量。

软件主要特点：

- ✧ 适用模型或布局空间，所有 CAD 打印场景；
- ✧ 极速识别且准确；
- ✧ 使用方便，无需学习；

二、软件安装与卸载

2.1 关于 iPlot 安装、启动、卸载

安装：执行 iPlotSetup.exe 安装程序，

启动：

1) CAD 命令行输入 ip 回车或空格可直接启动软件



卸载：开始->程序-> iPlot-> 卸载 iPlot

2.2 关于 pdfFactory Pro 安装与卸载

安装：安装完毕 iPlot 后，程序自动启动 pdfFactory 选择安装程序；
用户可以选择安装（如下图）：

卸载：开始->控制面板->添加或删除程序->更改或删除程序->选择 pdfactory pro->删除即可。

三、使用方法

命令行输入 **ip**；启动打印软件界面。软件使用非常简单，请见软件界面，具体不再赘述：

四、购买注册版本方法

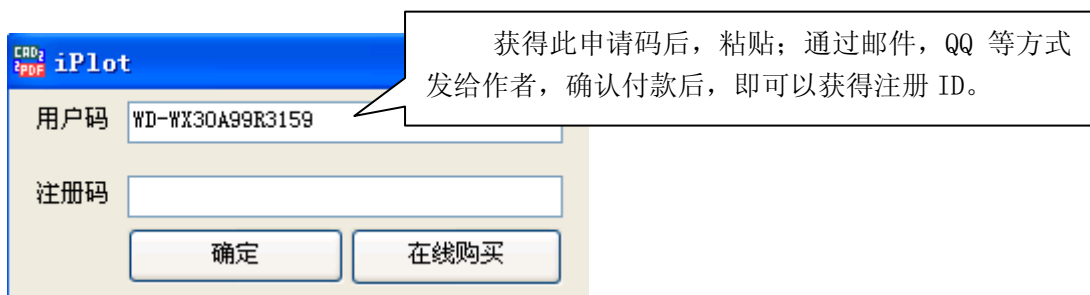
4.1 购买流程

请尊重作者辛勤的劳动，购买注册版本，流程如下：

<http://www.fineplot.com/register.htm>

4.2 获取注册码

安装后启动软件，出窗口计算用户码。



- ✧ 软件试用版本允许试用一个月，每次打印不超过 3 个文件；
- ✧ 注册版本没有任何限制；
- ✧ 一台机器对应一个注册码。

五、免责声明

软件在 2007/2008/2009/2011/2012、pdfFactory2.x/3.x 下成功通过测试。

批量转 PDF 需要借助 pdfFactory 打印机。安装文件中提供 pdfFactory 打印机未注册版本安装文件。也可以预览打印效果或批量转换 PDF 文件，不足是转换的 PDF 文件含有一个网址。

关于 pdfFactory 打印机软件，请使用正版软件（转换 PDF 文件没有网址）。如使用盗版软件，则所有一切责任使用者自己承担，与本软件作者概无关系。

六、致谢

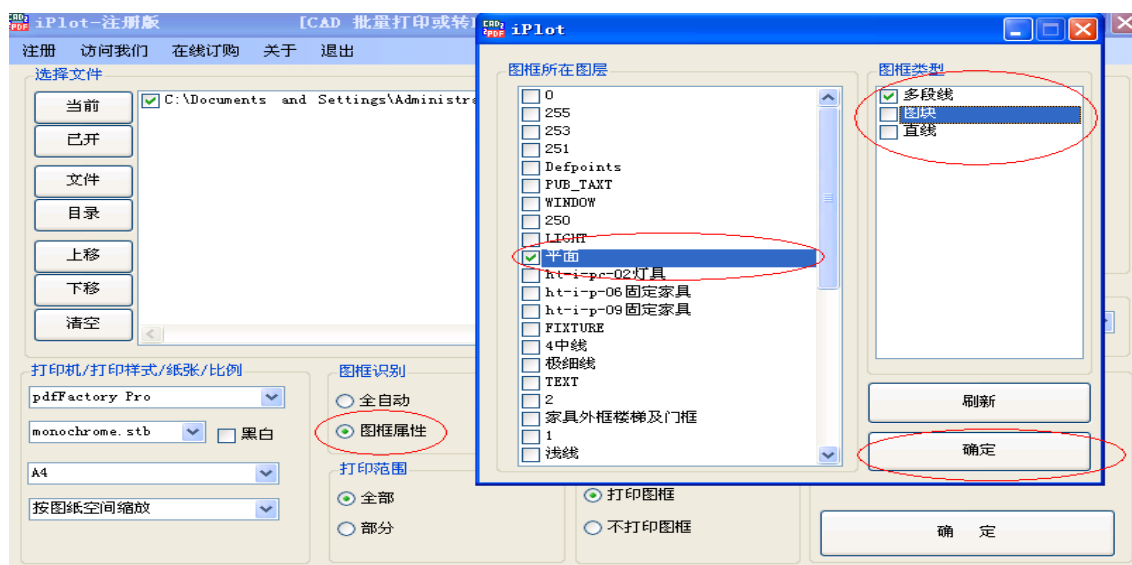
真诚感谢广大用户对此软件的支持，您的支持是软件发展和存在的唯一理由。

附 常见问题解答

1 图纸打印偏小空白等不正确的问题

选择图框属性；指定图框属性；

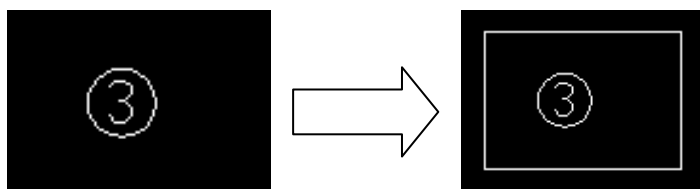
下面是一个例子，具体图框属性，请在 CAD 里面，选择图框，用鼠标右键看属性，就能看到；不同 CAD 文件可能会有所差异。



自动情况下如果不能完全正确识别，可以使用本功能；图层也可以不选择。

2 如果没有图框

需要在图形外面手工加上图框（一个矩形就可以了），并保存

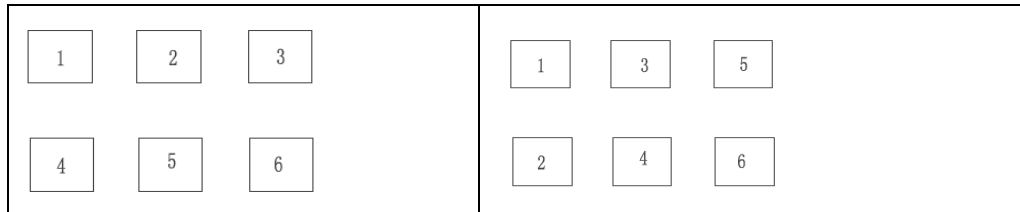


3 拖曳操作

选择文件或文件夹支持拖曳操作，拖曳到界面空白处，即可添加 CAD 文件。如拖曳文件夹，则文件夹内所有 CAD 文件都被添加。

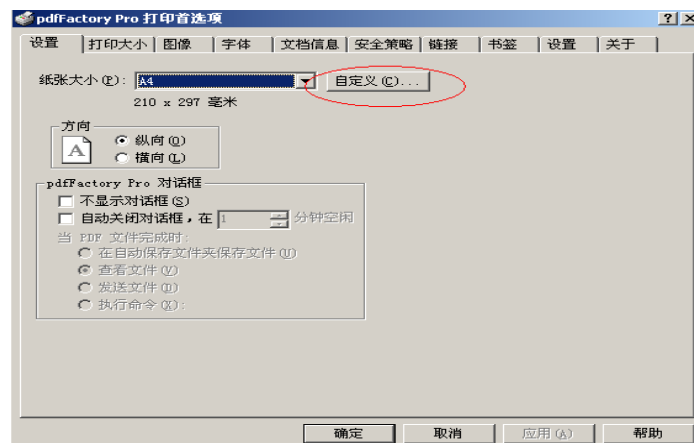
4 图纸顺序；

软件提供先行后列，先列后行两种打印方式，并且软件提供一定的误差功能，为使得图纸美观，建议画图时候按照下面的排列，以左下角点为基点对齐

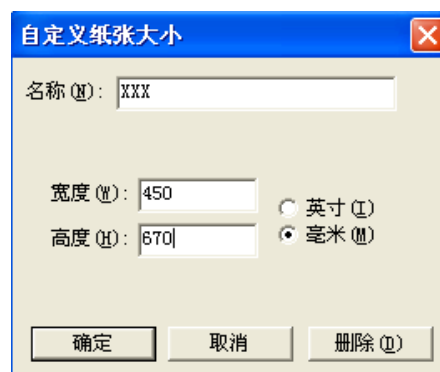


5 自定义图纸打印

1. 开始-打印机和传真-选择 pdfFactory Pro-右键选属性-打印首选项-设置-自定义



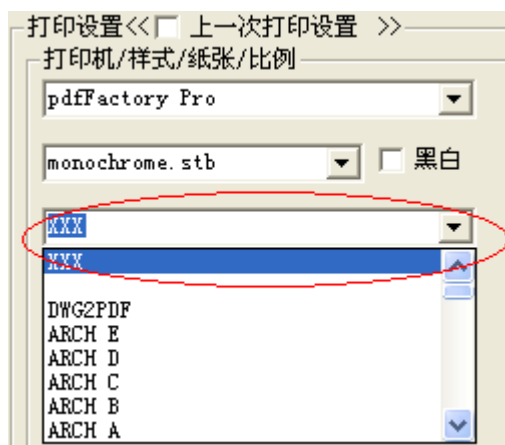
2. 弹出下面的界面：



3. 输入打印纸张名称、宽度、高度等信息（以上随便输入，仅作参考），然后点

击“确定”关闭。

4. 关闭所有 CAD 文件，打开批打印软件，可以选择刚才定义的图纸。



6 调节虚拟打印机的分辨率

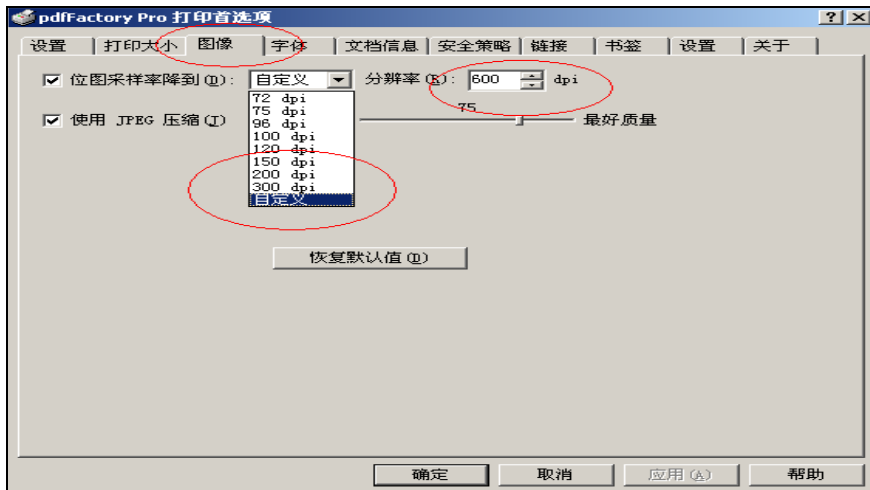
开始-打印机和传真-选择 pdfFactory Pro-右键选属性-打印首选项

例如在 CAD 中插入图片，贴入 EXCEL 表等情况，此时用 pdfFactory 打印的不清楚，而用 Adobe 打印的就清楚。下面是解决办法：

Step1:



Step 2: 选择“图像”属性页



设置完毕后，打印效果基本等同于 Adobe PDF。

7. 部分杀毒软件的误报

国内杀毒软件以 360 为代表，怀疑一切的形式识别病毒；
本软件绝无病毒，如遇到杀毒软件阻止，请按照以下方式处理。

